

Der Multivan



Volkswagen



Einzigartiges Original: der Multivan.

NIEDRIGE KRAFTSTOFFVERBRÄUCHE.

Dank modernster Motorentechnologie.

EFFIZIENTE BLUEMOTION TECHNOLOGY.

Serienmäßig für alle Motoren.

EINZIGARTIGES ANTRIEBSKONZEPT.

Allradantrieb 4MOTION in Verbindung mit
Doppelkupplungsgetriebe DSG.^{1), 2)}

GELÄNDEGÄNGIGSTER SEINER KLASSE.

Dank Kombination von Allradantrieb
4MOTION, Bergabfahrassistent
und mechanischer Differenzialsperre.¹⁾

FORTSCHRITTLICHE FAHRERASSISTENZSYSTEME.

Von ACC¹⁾ über „Front Assist“¹⁾ und
„Light Assist“¹⁾ bis Multikollisionsbremse.

GRÖSSTMÖGLICHE FLEXIBILITÄT.

Intelligentes Schienensystem
für optimale Raumausnutzung.

EINE DER BELIEBTESTEN GROSSRAUMLIMOUSINEN.

Seit Jahrzehnten erfolgreich und vielfach
ausgezeichnet.

MODERNSTE INFOTAINMENTSYSTEME.¹⁾

Intuitive Bedienung, intelligente Funktionen,
beste Vernetzung.

INNOVATIVE MOBILE ONLINE-DIENSTE.¹⁾

Dank Car-Net App-Connect und
Car-Net Guide & Inform.

HÖCHSTER INDIVIDUALISIERUNGSGRAD SEINER KLASSE.

Vier Ausstattungslinien, zahlreiche
Motor-Getriebe-Kombinationen und
zwei Radstände.

HOCHWERTIGES INTERIEURDESIGN.

Elektrischer 12-Wege-Sitz¹⁾,
Fahrgastraumboden in Holzoptik¹⁾.

02

Der Multivan.

- 02 Design Exterieur.
- 08 Design Interieur.
- 10 Design Exterieur.
- 12 Variabilität und Funktionalität.
- 14 Sicherheitssysteme.
- 16 Fahrerassistenzsysteme.

18

Antriebstechnologien.

- 18 Motoren, Fahrwerk und Getriebe.
- 20 BlueMotion Technology.
- 22 Allradantrieb 4MOTION.

24

Modellauswahl.

- 24 Das Original.
- 26 Übersicht Ausstattungslinien.
- 28 Der Multivan Trendline.
- 32 Der Multivan Comfortline.
- 36 Der Multivan PanAmericana.
- 40 Der Multivan Highline.

44

Ausstattung.

- 44 Übersicht Serienausstattungen.
- 46 Multivan Colour Concept.
- 48 Der neue Multivan JOIN.
- 50 Der Multivan Edition.
- 52 Der Multivan Generation Six.
- 54 Car-Net.
- 56 Infotainment.
- 58 Interieur und Komfort.
- 63 EXECUTIVE-Paket.
- 64 Exterieur.
- 67 Exterieur Sportpaket.
- 68 Räder.
- 70 Lackierungen.
- 72 Sitzbezüge.
- 74 Interieurfarben.
- 76 Volkswagen Zubehör.
- 78 Anschlussgarantie und Volkswagen Financial Services.

Highline.



PanAmericana.



Comfortline.



Trendline.



Großartig in sechster Generation.

Seit über 70 Jahren ist der Multivan der optimale Begleiter für die unterschiedlichsten Anforderungen im Alltag und in der Freizeit. Seine Vielseitigkeit und Qualität begeistern bis ins Detail. Das großzügige Platzangebot und die flexible Raumnutzung unterstützen Sie in allem, was

Sie vorhaben. Eigenständigkeit und Stil beweisen das markante Design und die hochwertige Innenausstattung mit modernsten Infotainmentsystemen. Fortschrittliche Fahrerassistenzsysteme und besonders effiziente Motoren sind weitere großartige Vorzüge des Multivan.



Markantes Design, das Maßstäbe setzt.

Präzise Linien und ausdrucksstarke Kanten
für einen unverwechselbaren Auftritt.

Größe zeigen und dabei das Original bleiben – dem Multivan gelingt das auf faszinierende Weise. Das geschärfte Design lässt die klare Form der Großraumlimousine durch präzise Linien und Kanten besonders markant erscheinen und garantiert einen unverwechselbaren Auftritt. Brillante Highlights setzen die LED-Frontscheinwerfer.* Die fortschrittliche LED-Technologie erreicht ein großes Lichtvolumen, lange Haltbarkeit und ein tageslichtähnliches Lichtspektrum bei äußerst geringem Energiebedarf. Zusätzlichen Glanz auf jede Straße bringen die 17-Zoll-Leichtmetallräder „Cascavel“ in Silber* sowie die große Auswahl an attraktiven Uni-, Metallic-, Effekt- und Zweifarblackierungen.





Erstklassig in Komfort und Infotainment.

Hochwertiges Cockpit und innovative Mobile Online-Dienste.

Dass Sie sich im Multivan auf hohem Niveau bewegen, bemerken Sie nicht nur an der entsprechenden Sitzposition mit ihrer sehr guten Übersichtlichkeit. Zu der außergewöhnlichen Innenraumatmosphäre tragen besonders die hochwertigen Materialien in bester Verarbeitung bei, die bei der Komfortschalttafel sofort ins Auge fallen.

Auch die Infotainmentsysteme können sich sehen lassen. So ermöglichen beispielsweise die Touchscreen-Displays der optionalen Navigationssysteme eine intuitive Bedienung und optimale Darstellung der gewünschten Informationen. Mit Car-Net App-Connect¹⁾ und Car-Net Guide & Inform²⁾ fügen Sie den hochwertigen Systemen viele weitere Mobile Online-Dienste hinzu. Unter www.vwn.de/mod finden Sie eine ausführliche Beschreibung aller Dienste.

Für einen glasklaren Empfang Ihres Smartphones sorgt die Mobiltelefon-Schnittstelle „Comfort“³⁾. Die elektronische Sprachverstärkung⁴⁾ verbessert die Kommunikation mit Ihren Begleitern im Fahrerraum. Und das sind nur ein paar Beispiele, wie Sie Ihre Fahrt im Multivan noch komfortabler und unterhaltsamer machen.

1) Sonderausstattung gegen Mehrpreis in Verbindung mit dem Radiosystem „Composition Media“ und dem Navigationssystem „Discover Media“. Beim optionalen Navigationssystem „Discover Media Plus“ ist Car-Net App-Connect bereits enthalten. Bitte prüfen Sie, ob Ihr Endgerät mit den in Car-Net App-Connect integrierten Technologien MirrorLink™, CarPlay™ und Android Auto™ kompatibel ist. Die Nutzung von Car-Net App-Connect Apps erfolgt ausschließlich über Ihr Mobiltelefon. Bitte beachten Sie Ihre vertraglichen Bedingungen in Bezug auf die Daten- und Internetverbindung. Weitere Informationen finden Sie unter www.vwn.de/mod 2) Nur in Verbindung mit den Navigationssystemen „Discover Media“ und „Discover Media Plus“. Nutzung ab dem vierten Jahr gegen Mehrpreis. Für die Internetverbindung wird ein kundeneigener mobiler WLAN-Router (z. B. ein Smartphone mit Hotspot-Funktion) oder ein geeigneter USB-Mobil-

funktstick (z.B. ein Volkswagen CarStick LTE) in Verbindung mit einer kundeneigenen SIM-Karte mit Internet-Datentarif benötigt. 3) Sonderausstattung gegen Mehrpreis in Verbindung mit den Radiosystemen „Composition Colour“ und „Composition Media“ sowie mit dem Navigationssystem „Discover Media“. 4) Sonderausstattung gegen Mehrpreis in Verbindung mit dem Radiosystem „Composition Media“ und dem Navigationssystem „Discover Media“.



In jeder Hinsicht ein Blickfang.

— Eine Heckpartie, die anderen die Rücklichter zeigt.

Der Multivan beweist auch von hinten, wie faszinierend dynamisch Größe sein kann. Horizontale Linien betonen die Breite der Heckpartie. Das vergrößerte Heckfenster bietet sehr gute Licht- und Sichtverhältnisse. Und die Heckleuchten sorgen zusätzlich für Unverwechselbarkeit.

01

Raum für größtmögliche Flexibilität.

Vom intelligenten Schienensystem bis zu den 360 Grad drehbaren Einzelsitzen.

Der Multivan bietet viel mehr als nur viel Platz. Seine beispiellose Flexibilität ist perfekt für ein Leben, das immer in Bewegung ist. Auf bis zu sieben bequemen Sitzplätzen¹⁾ genießen Sie und Ihre Begleiter viel Kopffreiheit – auch in der zweiten und dritten Sitzreihe. Einzigartig: Die um 360 Grad drehbaren Einzelsitze in der zweiten Sitzreihe²⁾ ermöglichen eine Anordnung entgegen der Fahrrichtung, ohne sie dafür aufwendig umsetzen zu müssen (Abb. 01). Um mehr Platz für Gepäck und Einkäufe zu schaffen, können Sie die Einzelsitze und die Sitzbank herausnehmen, während die zahlreichen Verzurrösen dafür sorgen, dass während der Fahrt das Gepäck nicht verrutscht.





Sicherheitssysteme, die auf nahezu alles vorbereitet sind.

— Hoher Schutz bei jeder Fahrt.

Sicherheitssysteme unterstützen den Fahrer und können so deutlich mehr Sicherheit und Komfort für alle Insassen und Verkehrsteilnehmer bieten. Die Systeme können im Bedarfsfall unterstützend eingreifen und so Gefahren im Straßenverkehr minimieren.



Elektronisches Stabilisierungsprogramm.¹⁾ Verhindert ein Unter- oder Übersteuern, indem es gezielt einzelne Räder abbremst. | TL | CL | PA | HL |



Antiblockiersystem (ABS). Verhindert das Blockieren der Räder und erhält somit die Lenkfähigkeit. | TL | CL | PA | HL |



Antriebsschlupfregelung (ASR). Verhindert das Durchdrehen der Räder. | TL | CL | PA | HL |



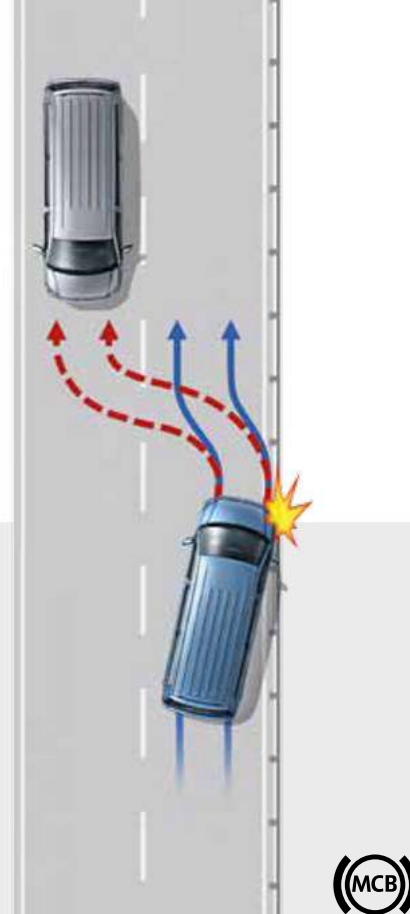
Elektronische Differenzialsperre (EDS). Verteilt die Antriebskraft auf die Räder ohne Schlupf. | TL | CL | PA | HL |



Airbags. Bieten serienmäßig bestmöglichen Schutz bei einem Frontal- und Seitenaufprall. Für die Anbringung eines Kindersitzes kann der Beifahrerairbag mit dem Fahrzeugschlüssel deaktiviert werden. Im Fahrgastraum schützen zudem optionale Kopfairbags die Passagiere.²⁾ | TL | CL | PA | HL |



Gurtanschnallwarnung. Signalisiert dem Fahrer, dass der Gurt nicht angelegt ist, indem sie nach Motorstart optisch und nach Fahrtbeginn akustisch dazu auffordert, sich anzuschnallen. | TL | CL | PA | HL |



Multikollisionsbremse.¹⁾ Leitet nach einer Kollision den Bremsvorgang ein, um im Idealfall Folgekollisionen zu vermeiden. Die Multikollisionsbremse wird aktiv, wenn zwei voneinander unabhängige Sensoren einen Unfall erkennen. Nach einer kurzen Verzögerung wird das Fahrzeug schubweise auf 10 km/h abgebremst, wobei der Fahrer jederzeit wieder die Kontrolle übernehmen kann. | TL | CL | PA | HL |

1) Im Rahmen der Grenzen des Systems. 2) Nicht erhältlich für Multivan Comfortline mit langem Radstand. Abbildung zeigt Sonderausstattung gegen Mehrpreis.

Fahrerassistenzsysteme für mehr Komfort.

— Unterstützung in kritischen Situationen.

Fortschrittliche Fahrerassistenzsysteme unterstützen Sie in erkannten kritischen Situationen, indem sie zum Teil in die Brems- und Motorsteuerung eingreifen können.



Rückfahrkamera „Rear View“. Erleichtert das Einparken, indem sie ein eingeschränktes Bild des Bereichs hinter dem Fahrzeug auf dem Display des Radio-¹⁾ oder Navigationssystems abbildet. Zusätzliche Hilfslinien unterstützen den Einparkvorgang. Die Rückfahrkamera ist nur in Kombination mit der Heckklappe erhältlich. | TL | CL | PA | HL |



ParkPilot.²⁾ Warnt beim Einparken akustisch vor erkannten Hindernissen vorn und hinten und zeigt den Abstand zu den Hindernissen auch optisch auf dem Display¹⁾ an. | TL | CL | PA | HL |



Müdigkeitserkennung.²⁾ Empfiehlt über optische und akustische Signale eine Pause, sobald sie beim Fahrer ein Fahrverhalten erkannt hat, das auf Müdigkeit schließen lässt. | TL | CL | PA | HL |



Bremsassistent. Erkennt, mit welcher Geschwindigkeit das Bremspedal betätigt wird. Bei einer Reflex- oder Notbremsung wird der volle Bremsdruck schneller aufgebaut. | TL | CL | PA | HL |



Tagfahrlicht. Schaltet sich automatisch mit dem Aktivieren der Zündung ein und reduziert bei Tageslicht das Risiko eines Unfalls. | TL | CL | PA | HL |

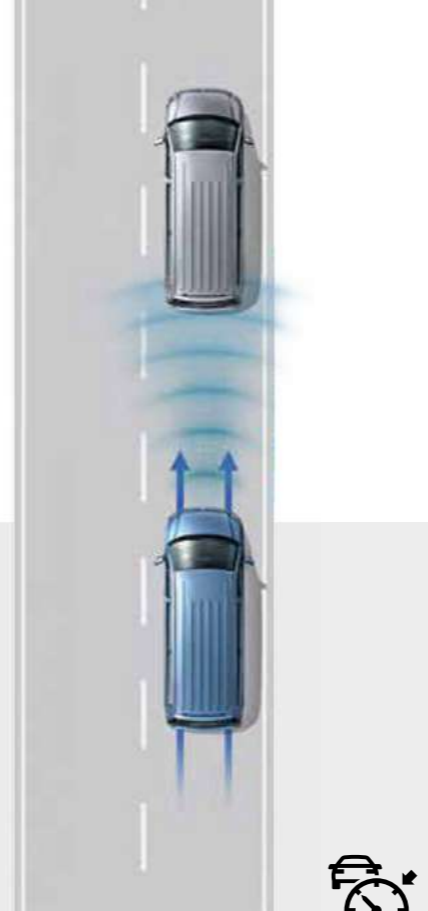


Reifenkontrollanzeige.²⁾ Warnt bei möglichen Reifendruckverlusten und weist den Fahrer darauf hin, schnellstmöglich den Reifendruck zu überprüfen. | TL | CL | PA | HL |



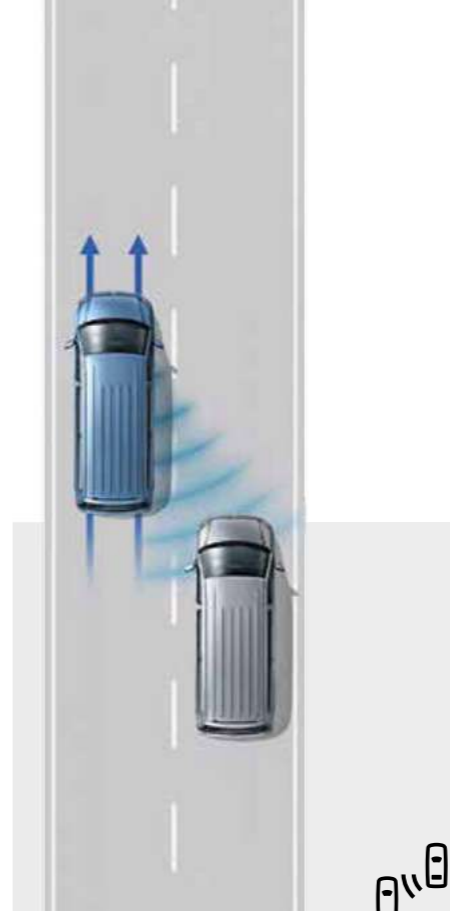
Geschwindigkeitsregelanlage. Hält abhängig von Steigung und Gefälle ab einer Geschwindigkeit von 30 km/h das gewünschte Tempo ein. | TL | CL | PA | HL |

Berganfahrassistent. Kann an Steigungen das ungewollte Zurückrollen des Fahrzeugs durch ein bis zu zweisekündiges Aufrechterhalten des Bremsdrucks verhindern. Beim Anfahren wird ein komfortables Handling erreicht. | TL | CL | PA | HL |

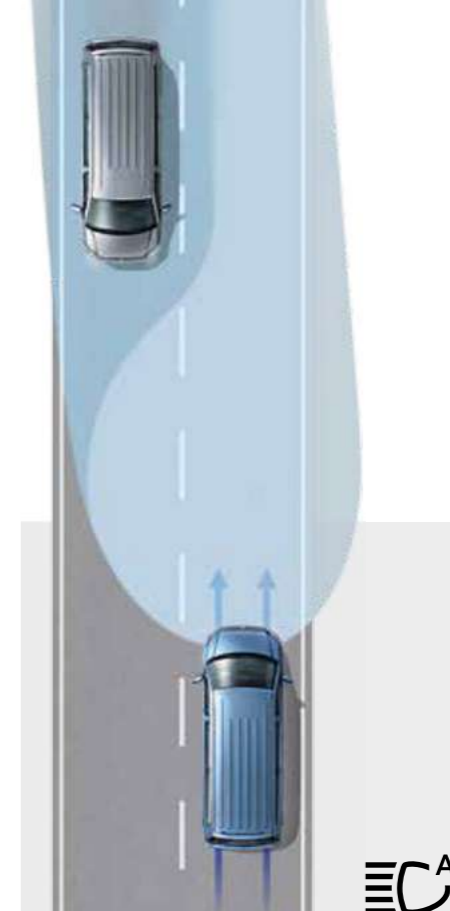


Automatische Distanzregelung ACC.²⁾ Passt die Geschwindigkeit automatisch der des vorausfahrenden Fahrzeugs an und hält dabei den vom Fahrer vorgegebenen Abstand. Die eingestellte Geschwindigkeit wird dabei nicht überschritten. Enthält bereits das Umfeldbeobachtungssystem „Front Assist“. | TL | CL | PA | HL |

Umfeldbeobachtungssystem „Front Assist“ mit City-Notbremsfunktion^{3),2)} Mittels eines Radarsystems hilft es bei erkannten kritischen Abstandssituationen, den Anhalteweg zu verkürzen. Warnt den Fahrer in erkannten Gefahrensituationen optisch und akustisch sowie mit einem Bremsruck. | TL | CL | PA | HL |



Spurwechselassistent „Side Assist“.²⁾ Warnt über eine Anzeige im Außenspiegel, sobald sich beim Spurwechsel ein von den Sensoren erkanntes Fahrzeug im nicht einsehbaren Bereich befindet. | TL | CL | PA | HL |



Fernlichtregulierung „Light Assist“. Blendet bei entgegenkommenden oder vorausfahrenden Fahrzeugen automatisch ab, bevor diese geblendet werden. Ab 60 km/h und bei völliger Dunkelheit schaltet sich das Fernlicht bei zuvor aktiviertem System selbstständig ein. | TL | CL | PA | HL |



Nebelscheinwerfer mit integrierter Abbiegelichtfunktion. Sorgen bei schlechter Witterung für optimale Sicht. Beim Abbiegen leuchtet der jeweils kurveninnere Scheinwerfer den Straßenrand aus. | TL | CL | PA | HL |

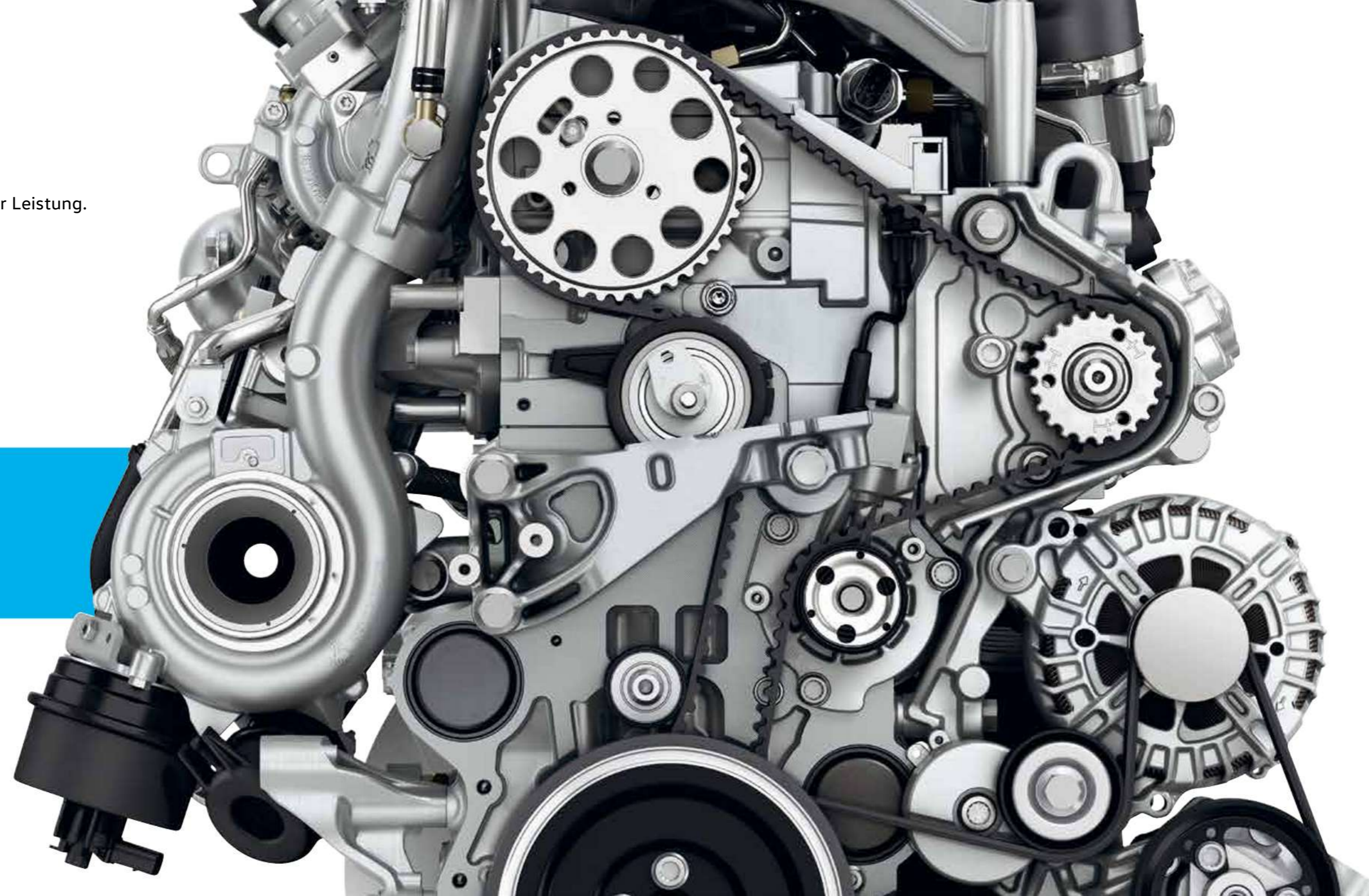
Effiziente Motoren mit aktuellster Technik.

— Besonders niedriger Verbrauch bei gesteigerter Leistung.

Die Motoren bieten Ihnen mit jedem Aggregat einen besonders niedrigen Kraftstoffverbrauch – und das, ohne am Fahrspaß zu sparen. Als besonders leistungsstark und zugleich verbrauchsarm erweist sich der 2,0-l-TDI-Motor mit 146 kW¹⁾. Die Motorisierungen verfügen über eine Direkteinspritzung und eine Abgasurboaufladung.

Doppelkupplungsgetriebe DSG (o. Abb.). Das optionale 7-Gang-Doppelkupplungsgetriebe DSG ermöglicht einen vollautomatischen, nahezu unmerklichen Gangwechsel ohne Zugkraftunterbrechung und trägt damit wesentlich zum hohen Fahrkomfort bei. Der Fahrer hat die Wahl zwischen einem Normal- und einem Sportmodus.²⁾

Adaptive Fahrwerksregelung DCC (o. Abb.). Für eine Verbesserung der Fahreigenschaften lässt sich mit der optionalen Fahrwerksregelung DCC das Fahrwerk per Knopfdruck in den Stufen NORMAL, COMFORT und SPORT individuell ausrichten.³⁾



TDI

Die Dieselmotoren.

2,0-l-TDI (75 kW)⁴⁾

Durchschnittsverbrauch: ab 6,6 l/100 km
CO₂-Emission: ab 173 g/km

2,0-l-TDI (84 kW)⁵⁾

Durchschnittsverbrauch: ab 6,6 l/100 km
CO₂-Emission: ab 172 g/km

2,0-l-TDI (110 kW)⁶⁾

Durchschnittsverbrauch: ab 6,4 l/100 km
CO₂-Emission: ab 168 g/km

2,0-l-TDI (146 kW)¹⁾

Durchschnittsverbrauch: ab 6,9 l/100 km
CO₂-Emission: ab 182 g/km

Die aktuelle Motorentechnik entspricht der Abgasnorm Euro 6d Temp-EVAP.

1) Multivan, 2,0-l-TDI-Motor mit 146 kW, Kraftstoffverbrauch in l/100 km: innerorts zwischen 10,9 und 8,1, außerorts zwischen 7,4 und 6,2, kombiniert zwischen 8,6 und 6,9. CO₂-Emission in g/km: kombiniert zwischen 226 und 182. Effizienzklassen: D bis B. 2) Nicht für alle Motorisierungen verfügbar. 3) Nur in Verbindung mit Multifunktionsanzeige „Plus“ oder „Premium“. Nicht erhältlich für Multivan Comfortline mit langem Radstand. 4) Multivan, 2,0-l-TDI-Motor mit 75 kW, Kraftstoffverbrauch in l/100 km: innerorts zwischen 9,4 und 7,7, außerorts zwischen 6,5 und 5,8, kombiniert zwischen 7,3 und 6,6. CO₂-Emission in g/km: kombiniert zwischen 190 und 173. Effizienzklassen: C bis B. 5) Multivan, 2,0-l-TDI-Motor mit 84 kW, Kraftstoffverbrauch in l/100 km: innerorts zwischen 8,9 und 7,9, außerorts zwischen 6,4 und 5,9, kombiniert zwischen 7,2 und 6,6. CO₂-Emission in g/km: kombiniert zwischen 189 und 172. Effizienzklassen: C bis B. 6) Multivan, 2,0-l-TDI-Motor mit 110 kW, Kraftstoffverbrauch in l/100 km: innerorts zwischen 9,9 und 7,3, außerorts zwischen 7,7 und 5,9, kombiniert zwischen 8,3 und 6,4. CO₂-Emission in g/km: kombiniert zwischen 217 und 168. Effizienzklassen: D bis B. Die angegebenen Verbrauchs- und Emissionswerte wurden nach den gesetzlich vorgeschriebenen Messverfahren ermittelt. Seit dem 1. September 2017 werden bestimmte Neuwagen bereits nach dem weltweit harmonisierten Prüfverfahren für Personewagen und leichte Nutzfahrzeuge (Worldwide Harmonized Light Vehicles Test Procedure, WLTP), einem realistischeren Prüfverfahren zur Messung des Kraftstoffverbrauchs und der CO₂-Emissionen, typgenehmigt. Ab dem 1. September 2018 wird der WLTP schrittweise den neuen europäischen Fahrzyklus (NEFZ) ersetzen. Wegen der realistischeren Prüfbedingungen sind die nach dem WLTP gemessenen Kraftstoffverbrauchs- und CO₂-Emissionswerte in vielen Fällen höher als die nach dem NEFZ gemessenen. Weitere Informationen zu den Unterschieden zwischen WLTP und NEFZ finden Sie unter www.volkswagen-nutzfahrzeuge.de/de/unternehmen/wltp-nefz.html.

Hohe Effizienz dank BlueMotion Technology.

Serienmäßige Technologien,
die zusätzlich Kraftstoff sparen.

Volkswagen Modelle mit BlueMotion Technology folgen dem „Think Blue.“ Gedanken: Daher wird jeder Multivan serienmäßig mit einem Start-Stopp-System, einer Bremsenergie-Rückgewinnung, einem Berganfahrassistenten und rollwiderstandsoptimierten Reifen ausgestattet.

01



01 Start-Stopp-System. Es schaltet den Motor im Leerlauf und bei gelöster Kupplung* automatisch ab, z. B. an einer roten Ampel. Zum Starten genügt ein Tritt auf die Kupplung und der Motor springt wieder an.

Bremsenergie-Rückgewinnung (o. Abb.). Das Nachladen der Fahrzeugbatterie während der Schub- und Bremsphasen entlastet den Motor und reduziert somit den Kraftstoffverbrauch.

Rollwiderstandsoptimierte Reifen (o. Abb.). Der Multivan nimmt den Kontakt zur Straße über rollwiderstandsoptimierte Reifen auf. Der geringe Rollwiderstand reduziert den Kraftstoffverbrauch und damit den CO₂-Ausstoß.





Geländegängig wie kein Zweiter.

Einzigartige Kombination von Allradantrieb 4MOTION und Doppelkupplungsgetriebe DSG.

Mit dem Multivan haben Sie einen Begleiter, der auch herausfordernde Touren abseits befestigter Straßen souverän meistert. Sein optionaler permanenter Allradantrieb 4MOTION verteilt die Antriebskraft bedarfsgerecht zwischen Vorder- und Hinterachse auf alle vier Räder. Das Resultat: ein optimaler Kontakt zur Fahrbahnoberfläche.

Allradantrieb 4MOTION. Beim optionalen Allradantrieb 4MOTION kommt jetzt die Allradkupplung der modernsten Getriebegeneration zum Einsatz. Die Vorteile sind ein geringeres Gewicht und eine nochmalige Verbesserung des Fahrverhaltens und der Fahrdynamik.

Allradantrieb 4MOTION mit DSG.* Als Einziger seiner Klasse ist der Multivan mit optionalem Allradantrieb 4MOTION und optionalem 7-Gang-Doppelkupplungsgetriebe DSG erhältlich (Abb. 01). So genießen Sie insbesondere in bergigen Gegenden dank der vollautomatischen Gangwechsel einen besonderen Fahrkomfort.

Bergabfahrassistent. Das optionale System sorgt durch eine Abregelung der Motordrehzahl und wenn nötig durch Bremsengriffe für ein kontrolliertes und sicheres Bergabfahren. Ohne Zutun des Fahrers wird die Geschwindigkeit konstant auf Schrittgeschwindigkeit gehalten und der Fahrer somit entlastet.

Mechanische Differenzialsperre. In Verbindung mit dem optionalen Allradantrieb 4MOTION ist für die Hinterachse eine optionale mechanische Differenzialsperre erhältlich. Diese erleichtert das Anfahren unter schwierigen Bedingungen, zum Beispiel abseits der Straße im Gelände.



01



Nicht nur genutzt, sondern auch geliebt.

— Seit Jahrzehnten das Original.

Mit dem Bulli – dem T1 – begann eine beispiellose Erfolgsgeschichte, die mit dem Multivan – dem T6 – in sechster Generation fortgeschrieben wird. Schon damals gab die einzigartige Vielseitigkeit dieses Fahrzeugkonzepts dem T1 seinen Namen: Aus Bus und Lieferwagen wurde „Bulli“. Der Multivan transportiert diese Vielseitigkeit in eine moderne Form – und ist vielleicht sogar auf dem besten Weg, die nächste Legende auf vier Rädern zu werden.

Seite **28**
Trendline.



Seite **32**
Comfortline.



Seite **36**
PanAmericana.



Seite **40**
Highline.



Der Vielseitigste seiner Klasse.

Der Multivan ist so vielseitig wie die Bedürfnisse und Ansprüche der Menschen, die mit ihm unterwegs sind. In seinem Innenraum ist nicht nur das Platzangebot groß, sondern auch der persönliche Wohlfühlfaktor. Das macht die Entscheidung für den Multivan ganz leicht. Genauso wie die Wahl der idealen Ausstattungslinie.

Konfigurieren Sie Ihr Wunschmodell.



Optimal für alle, bei denen immer etwas los ist.

— Der Multivan Trendline.

Ideal für Familien, bei denen der Alltag nie alltäglich ist: Im Multivan Trendline – hier in der optionalen Metallic-Lackierung Starlight Blue – versammeln sich die unterschiedlichsten Interessen mühelos unter einem gemeinsamen Dach. Denn einerseits ist er robust genug für alles, was die Kleinen anzetteln, und andererseits flexibel genug für alles, was die Großen vorhaben.



Großer, höchst flexibler Gepäck- und Laderaum von bis zu 5,8 m³ (bei ausgebauten Sitzen).





5 Sitzplätze
serienmäßig.



Intelligentes Schienensystem mit Drehsitzen für uneingeschränkte Flexibilität.

Nehmen Sie Platz auf fünf Sitzplätzen, die mit dem pflegeleichten Stoff „Kutamo“ bezogen sind. Optional können Sie für den Fahrgastraum zusätzlich einen oder zwei Einzelsitze mit integrierten Kindersitzen bestellen. Im vollverkleideten Innenraum lassen sich kleine Missgeschicke dank der strapazierfähigen Materialien problemlos entfernen. Und im Cockpit stehen Ihnen die Klimaanlage „Climatic“, das Radiosystem „Composition Audio“ und viele praktische Ablage- und Verstaumöglichkeiten zur Verfügung.

01 Kombiinstrument. Stets im Blick und gut ablesbar: die Multifunktionsanzeige.

02 Klapptisch.* Der leicht aufzubauende Tisch kann im Fahrgastraum einfach in eine Seitenschiene eingehakt werden und ist auch außerhalb des Fahrzeugs aufstellbar. Nach Gebrauch wird er platzsparend in der Schiebetürverkleidung untergebracht.



01



02

Die Ausstattung des Multivan Trendline.

Eine Übersicht der Serienausstattung finden Sie auf den Seiten 44–45.

Ideal für alle, die noch mehr Komfort wünschen.

— Der Multivan Comfortline.

Ideal für Menschen, die auch unterwegs spürbar mehr Komfort genießen möchten. Mit dem Multivan Comfortline – hier in der optionalen Metallic-Lackierung Chestnut Brown – gestaltet sich jede Fahrt so angenehm, dass das Ziel beinahe zur Nebensache wird: ob Wochenendausflug, spontaner Städtetrip oder ein Besuch bei Freunden und Verwandten.

*Der Klapptisch darf nur bei stehendem Fahrzeug benutzt werden.

40 cm mehr für noch mehr Möglichkeiten.

Der Multivan Comfortline mit langem Radstand.

Erweitern Sie den Fahrgastraum um 40 Zentimeter – und damit Ihren Gestaltungsspielraum um ein Vielfaches. Auf Wunsch finden bis zu acht Personen* bequem auf Einzelsitzen Platz, um beispielsweise in einer Gruppe zu reisen. Dafür verzichtet der Multivan Comfortline mit langem Radstand auf Details wie den in der Seitenwand integrierten Klapptisch und die Ablagen in der Seitenverkleidung. Ein Multifunktionsstisch mit zusätzlichen Führungsschienen ist optional erhältlich. Und falls Sie einmal keine Mitreisenden an Bord haben, können Sie dank des besonders großzügigen Raumangebots großes Gepäck ganz leicht verstauen.



8 Sitzplätze optional.*

7 Sitzplätze serienmäßig.

7 Sitzplätze serienmäßig.

Vergleich zwischen kurzem und langem Radstand: 0,9 m³ mehr Laderaumvolumen (bei ausgebauten Sitzen im Fahrgastraum).

40 cm



7 Sitzplätze
serienmäßig.



01



02

Sieben Personen finden Platz auf Sitzen, die mit dem Stoff „Pandu“ in Titanschwarz oder in Moonrock bezogen sind. Die zwei Einzelsitze im Fahrgastraum lassen sich um 360 Grad drehen und der Klapp Tisch lässt sich platzsparend in der Seitenwand versenken. Die Dekoreinlagen „Dark Silver Brushed“ und ein strapazierfähiger Teppichboden werten den Fahrgastraum auf. Im Cockpit bietet Ihnen die Komfortschalttafel mit Multifunktions-Lenkrad, Klimaanlage „Climatic“ und Radiosystem „Composition Colour“ auch viele praktische Ablage- und Verstaumöglichkeiten.

01 Komforthimmel. Ausströmerleisten im Dachhimmel sorgen für Frischluft im Fahrgastraum und vermindern das Beschlagen der Seitenscheiben.

02 Kombiinstrument mit Multifunktionsanzeige „Plus“. Das TFT-Display zeigt aktuelle Informationen an, u. a. Außentemperatur, Reichweite, Durchschnittsgeschwindigkeit und -verbrauch.



Die Ausstattung des Multivan Comfortline.

Eine Übersicht der Serienausstattung finden Sie auf den Seiten 44–45.

Gemacht für alle, die öfter mal die Weite suchen.

— Der Multivan PanAmericana.

Dem Ruf der Wildnis folgen Sie am stilvollsten im Multivan PanAmericana. Er bietet alles Wichtige, was kleine und große Expeditionen für bis zu sieben Globetrotter samt Gepäck angenehmer macht – beispielsweise exklusive Designelemente für das Interieur und Exterieur sowie komfortable Details wie die serienmäßige Klimaanlage „Air Care Climatronic“. Noch mehr Freiheiten gewinnen Sie, wenn Sie den Multivan PanAmericana mit dem optionalen Allradantrieb 4MOTION ausstatten.



7 Sitzplätze
serienmäßig.

01

Alle Plätze sind auf Wunsch mit dem zweifarbigen Ledersitzbezug „Nappa“* in Marrakesch/Titanschwarz inklusive tobaccofarbener Naht bezogen. Außerdem kann der Fahrgastraum optional mit robustem Aluminium-Riffelblech oder dem wohnlichen Boden in Holzoptik „Dark Wood“ (S. 59, Abb. 07) ausgelegt werden.

01 Cockpit. Das Cockpit besticht durch seine hochwertige Ausstattung inklusive Multifunktions-Lederlenkrad und Lederschaltknäufel mit moonrockfarbener Naht, Klimaanlage „Air Care Climatronic“ sowie Multifunktionsanzeige „Plus“ (Abb. 03) mit Müdigkeitserkennung. Weitere Highlights birgt der Fußraum mit seiner Pedalerie in Edelstahloptik und Einstiegsleuchten mit „PanAmericana“-Schriftzug.

02 Exterieur. Robuste Optik für Entdecker: Designaufsätze für die Seitenschweller, Designunterfahrerschutz, hochwertige „PanAmericana“-Plaketten an beiden Seiten, Privacyverglasung, abgedunkelte LED-Rückleuchten und 17-Zoll-Leichtmetallräder „Cascavel“ in Anthrazit mit rollwiderstandsoptimierten Ganzjahresreifen steigern die Lust auf Abenteuer.



02



03

Die Ausstattung des Multivan PanAmericana.

Eine Übersicht der Serienausstattung finden Sie auf den Seiten 44–45.



Perfekt für alle, die das Besondere suchen.

— Der Multivan Highline.

Ideal für Menschen, die von einer Großraumlimousine nur das Beste erwarten. Der Multivan Highline – hier in der optionalen Metallic-Lackierung Mojave Beige – repräsentiert mit seinen hochwertigen und umfangreichen Ausstattungsdetails sowie mit seinem stilvollen Auftritt eine glanzvolle Ausnahmeerscheinung – unabhängig vom Anlass der Fahrt.



Beide Schiebetüren lassen sich bequem elektrisch öffnen und schließen – per Schalter über die Mittelkonsole oder per Funkfernbedienung.



7 Sitzplätze
serienmäßig.

Die sieben Sitzplätze sind serienmäßig mit Alcantara¹⁾ in Titanschwarz oder in Moonrock bezogen. Die zwei Einzelsitze im Fahrgastraum lassen sich bequem um 360 Grad drehen. Der optionale Multifunktionsstisch wird auf separaten Schienen geführt und lässt sich platzsparend zusammengeklappt zwischen die Einzelsitze schieben. Die Privacyverglasung schützt Sie vor neugierigen Blicken und die Diebstahlwarnanlage vor Langfingern. Im Cockpit bietet Ihnen die Komfortschalttafel mit Multifunktions-Lederlenkrad, 3-Zonen-Klimaanlage „Air Care Climatronic“ und Radiosystem „Composition Colour“ viele praktische Ablage- und Verstaumöglichkeiten.

01 Elektronische Sprachverstärkung.²⁾ Sie sorgt dafür, dass der Fahrer auf den hinteren Sitzplätzen leichter zu verstehen ist. Die Sprachsignale werden durch das Freisprechmikrofon aufgenommen, verstärkt und über die hinteren Lautsprecher ausgegeben.

02 Kombiinstrument mit Multifunktionsanzeige „Premium“. Das Farbdisplay zeigt aktuelle Informationen an, u. a. Außentemperatur, Reichweite, Durchschnittsgeschwindigkeit und -verbrauch.



02



01

Die Ausstattung des Multivan Highline.

Eine Übersicht der Serienausstattung finden Sie auf den Seiten 44–45.

Die Serienumfänge auf einen Blick.



Serienumfang nachfolgender Multivan Modellvarianten.

Exterieur

- 16-Zoll- bzw. 17-Zoll-Fahrwerk mit 17-Zoll-Bremsanlage¹⁾
- Stoßfänger in Wagenfarbe
- Schiebetür rechts
- Wärmeschutzverglasung

Interieur

- Komfortsitze in der 1. Sitzreihe mit Höhenverstellung, Lendenwirbelstütze und jeweils 2 Armlehnen für die Vordersitze
- 3er-Sitzbank mit Liegefunktion und ISOFIX-Kindersitzverankerung für 2 Kindersitze auf den äußeren Sitzplätzen sowie Durchlademöglichkeit
- 4-Schienen-System im Fahrgastraum
- Teppichboden im Fahrerhaus
- Abschließbares Handschuhfach
- Einstiegsgriffe auf der Fahrer- und Beifahrerseite

Funktion

- Außenspiegel elektrisch einstell- und beheizbar
- Elektrische Fensterheber
- Komforthimmel im Fahrgastraum mit 2 Luftausströmerleisten und integrierten Leuchten
- 2 Funkklappschlüssel für Zentralverriegelung mit Funkfernbedienung
- 12-Volt-Steckdose
- Staub- und Pollenfilter
- In Höhe und Reichweite einstellbares Lenkrad
- Zusatzheizung für den Fahrgastraum

Sicherheit

- Airbags für Fahrer und Beifahrer sowie Beifahrerairbag-Deaktivierung
- Seiten- und Kopfairbags für Fahrer und Beifahrer
- Elektronisches Stabilisierungsprogramm mit Bremsassistent, ABS, ASR, EDS und Berganfahrassistent
- Kindersicherung an der Schiebetür im Fahrgastraum
- Sicherheitsinnenspiegel abblendbar
- Tagfahrlicht
- 6 Verzurrösen zur Gepäcksicherung

Zusätzliche Serienausstattung beim Multivan Trendline.

Exterieur

- 16-Zoll-Stahlrad mit Radvollblende
- H4-Halogenscheinwerfer
- Außenspiegelgehäuse und Anbauteile unlackiert
- Kühlerschutzgitter unlackiert, mit einer Chromleiste

Interieur

- 5 Sitzplätze
- Stoffsitzebezug „Kutamo“
- Klappstisch (für innen und außen)
- Schalttafel mit diversen offenen Ablagen
- Pfllegeleichter Kunststoffboden im Fahrgastraum

Funktion

- Klimaanlage „Climatic“
- Radiosystem „Composition Audio“ mit Mobiltelefonvorbereitung
- 4 Lautsprecher
- Servolenkung

Sicherheit

- Elektronische Wegfahrsperre

Seite **28**

Zusätzliche Serienausstattung beim Multivan Comfortline.

Exterieur

- 17-Zoll-Leichtmetallrad „Devonport“
- H7-Halogenscheinwerfer
- Außenspiegelgehäuse und Anbauteile in Wagenfarbe lackiert
- Kühlerschutzgitter schwarz lackiert, mit Chromleisten

Interieur

- 7 Sitzplätze
- Stoffsitzebezug „Pandu“ in Titanschwarz oder Moonrock
- In der Seitenwand versenkbarer Klappstisch^{2), 3)}
- Komfortschalttafel
- Multifunktionsanzeige „Plus“ mit Müdigkeitserkennung
- Mittelablage mit Klappe, Handschuhfach oben mit Klappe
- 2 Drehsitze mit Längsverstellung und ISOFIX-Kindersitzaufnahme-punkten im Fahrgastraum
- Edler Teppichboden im Fahrgastraum
- Dekorleisten „Dark Silver Brushed“
- Stoffinserts in den Seitenverkleidungen

Funktion

- Klimaanlage „Climatic“
- Radiosystem „Composition Colour“ mit Mobiltelefonvorbereitung
- 6 Lautsprecher
- Servolenkung
- Multifunktions-Lederlenkrad und Lederschaltknauf

Sicherheit

- Elektronische Wegfahrsperre
- Automatische Fahrlichtregulierung mit „Coming Home/Leaving Home“-Funktion
- Regensensor und Sicherheitsinnenspiegel, automatisch abblendbar

Seite **32**

Abbildung zeigt Sonderausstattung gegen Mehrpreis.

Zusätzliche Serienausstattung beim Multivan PanAmericana.

Exterieur

- Fahrzeughöherlegung um 20 mm (abwählbar)
- 17-Zoll-Leichtmetallräder „Cascavel“ in Anthrazit mit Ganzjahresreifen
- Abgedunkelte LED-Rückleuchten
- Strukturlackierte Stoßfänger im unteren Frontbereich sowie Heckstoßfänger
- Designunterfahrschutz, vorn und hinten, Designaufsätze für die Seitenschweller sowie Designfolie⁴⁾ mit „PanAmericana“-Schriftzug im unteren Fahrzeugbereich an den Seiten
- Hochwertige „PanAmericana“-Plaketten an den B-Säulen
- Privacyverglasung im Fahrgastraum

Interieur

- 7 Sitzplätze
- Stoffsitzebezug „Black & White“ in Schwarz/Weiß mit Alcantarapads und moonrockfarbener Naht
- In der Seitenwand versenkbarer Klappstisch³⁾
- Einstiegsleuchten mit „PanAmericana“-Schriftzug
- Robuste Gummifußmatten vorn
- Pedalerie und Fußablage in Edlestahloptik
- Komfortschalttafel
- Multifunktionsanzeige „Plus“ mit Müdigkeitserkennung
- Mittelablage mit Klappe, Handschuhfach oben mit Klappe
- 2 Drehsitze mit Längsverstellung und ISOFIX-Kindersitzaufnahme-punkten im Fahrgastraum
- Edler Teppichboden im Fahrgastraum
- Dekorleisten „Dark Silver Brushed“

Funktion

- 3-Zonen-Klimaanlage „Air Care Climatronic“
- Radiosystem „Composition Colour“ mit Mobiltelefonvorbereitung
- 6 Lautsprecher
- Servolenkung
- Multifunktions-Lederlenkrad und Lederschaltknauf mit moonrockfarbener Naht

Sicherheit

- Elektronische Wegfahrsperre
- Automatische Fahrlichtregulierung mit „Coming Home/Leaving Home“-Funktion
- Regensensor und Sicherheitsinnenspiegel, automatisch abblendbar

Seite **36**

Zusätzliche Serienausstattung beim Multivan Highline.

Exterieur

- 17-Zoll-Leichtmetallrad „Cascavel“ in Silber
- LED-Frontscheinwerfer und LED-Rückleuchten
- Außenspiegelgehäuse und Anbauteile in Wagenfarbe lackiert
- Kühlerschutzgitter schwarz lackiert, mit Chromleisten
- Chrompaket (Chromleisten an den Seiten und am Heck sowie Chromleiste im unteren Luftschutzgitter)
- Nebelscheinwerfer mit integrierter Abbiegelichtfunktion
- Schiebetüren rechts und links
- Dynamikfahrwerk (Tieferlegung ca. 20 mm)
- Privacyverglasung im Fahrgastraum

Interieur

- 7 Sitzplätze
- Sitzbezug Alcantara⁵⁾ in Titanschwarz oder Moonrock
- Komfortschalttafel
- Multifunktionsanzeige „Premium“ mit mehrfarbigem Display und Müdigkeitserkennung
- Mittelablage mit Klappe, Handschuhfach oben mit Klappe
- 2 Drehsitze mit Längsverstellung und ISOFIX-Kindersitzaufnahme-punkten im Fahrgastraum
- Edler Teppichboden im Fahrgastraum
- Dekorleisten „Structural X“
- 3er-Sitzbank mit ausklappbarer Mittelarmlehne
- Ausklappbarer, verchromter Kleiderhaken im Heckportal
- Trittsstufe mit Edelstahleinlegern
- Ladekantenschutz für Schlossträger der Heckklappe in Edelstahl

Funktion

- 3-Zonen-Klimaanlage „Air Care Climatronic“
- Radiosystem „Composition Colour“ mit Mobiltelefonvorbereitung
- 6 Lautsprecher
- Servotronic, geschwindigkeitsabhängige Servolenkung
- Multifunktions-Lederlenkrad und Lederschaltknauf
- Elektrische Zuziehhilfe für die Heckklappe
- Sitzheizung für die Vordersitze
- Elektrisch betätigte Schiebetüren

Sicherheit

- Automatische Fahrlichtregulierung mit „Coming Home/Leaving Home“-Funktion
- Regensensor und Sicherheitsinnenspiegel, automatisch abblendbar
- Diebstahlwarnanlage mit Innenraumüberwachung, Back-up-Horn und Abschleppschutz

Seite **40**

¹⁾ Je nach Motor-Getriebe-Kombination. ²⁾ Nur bei kurzem Radstand. ³⁾ Nicht in Verbindung mit Schiebetür links. ⁴⁾ Dekorfolien können, insbesondere bei direkter Sonneneinstrahlung, nach ein bis drei Jahren oder in sehr heißen Klimazonen bereits innerhalb eines Jahres Gebrauchs- und Alterungsspuren aufweisen. Verbleibt die Dekorfolie längere Zeit auf dem Fahrzeug, können sich optische Unterschiede zwischen dem durch die Dekorfolie geschützten Bereich der Lackierung und dem nicht durch Folie abgedeckten Bereich ergeben. ⁵⁾ Sitzmittelbahn und -wangeninnenseiten in Alcantara.

Multivan Colour Concept.

— Ausgewählte Farbkombinationen für jeden Geschmack.

Das Colour Concept gibt der Vielseitigkeit des Multivan einen besonderen Anstrich. Neben einer Vielzahl einfarbiger Außenlackierungen stehen für den Multivan insgesamt acht attraktive Zweifarblackierungen zur Auswahl. Auf Wunsch können ausgewählte Zweifarblackierungen mit harmonisierenden Farbvarianten für das Dekorband im Innenraum kombiniert werden. Besonders ansprechende Farbkombinationen zeigen die Abbildungen auf dieser Seite. Weitere Informationen zu den Lackierungen und Interieurfarben finden Sie auf den Seiten 70 bis 75.



Zweifarbblackierung:
Candy-Weiß/Bambusgarten Green

Dekorband¹⁾:
Bambusgarten Green²⁾

Zweifarbblackierung:
Candy-Weiß/Kirschrot

Dekorband¹⁾:
Kirschrot²⁾



Zweifarbblackierung:
Candy-Weiß/Kurkumagelb

Dekorband¹⁾:
Anthrazit Metallic³⁾



Zweifarbblackierung:
Candy-Weiß/Mojave Beige

Dekorband¹⁾:
Mojave Beige²⁾



Zweifarbblackierung:
Candy-Weiß/Starlight Blue

Dekorband¹⁾:
Anthrazit Metallic³⁾



Zweifarbblackierung:
Candy-Weiß/Indiumgrau

Dekorband¹⁾:
Anthrazit Metallic³⁾



Zweifarbblackierung:
Reflexsilber/Acapulcoblau

Dekorband¹⁾:
Acapulcoblau²⁾



Zweifarbblackierung:
Indiumgrau/Deep Black

Dekorband¹⁾:
Black Glossy



1) Nur in Verbindung mit Komfortschalttafel erhältlich. 2) Nur für ausgewählte Außenlackierungen verfügbar. Eine Übersicht über mögliche Farboptionen finden Sie auf Seite 75. 3) In der dargestellten Farbkombination steht für den Multivan Highline abweichend das Dekorband in Black Glossy zur Auswahl. Die Abbildungen auf diesen Seiten können nur Anhaltspunkte sein, weil die Farben im Druck nicht wirklichkeitsgetreu wiedergegeben werden können. Abbildung zeigt Sonderausstattung gegen Mehrpreis.

JOIN

Ausstattungsmerkmale des neuen Multivan JOIN.

EXTERIEUR

- 17-Zoll-Leichtmetallräder „Woodstock“
- Chrompaket
- Nebelscheinwerfer mit integrierter Abbiegelichtfunktion
- B-Säule in Schwarz glänzend mit Aufkleber „JOIN“
- Dämmglaspaket mit verbesserter Außengeräuschdämmung
- Privacyverglasung im Fahrgastraum

INTERIEUR

- Stoffsitzebezug „Cushion“ in Titanschwarz mit Ziernähten in Kirschrot
- Komfortschalttafel mit Dekorband „Black Glossy“
- Trittstufen und Schlossträger der Heckklappe in Edelstahloptik*
- Trittstufen mit beleuchtetem Schriftzug „JOIN“
- Komfortbeleuchtung

FUNKTION

- Navigationssystem „Discover Media“
- Multifunktions-Lederlenkrad, Schaltsack und Fußmatten mit Ziernähten in Moonrock Grey
- Multifunktionsanzeige „Premium“
- Sitzheizung für die Vordersitze
- Geschwindigkeitsregelanlage
- Elektrisch anklappbare Außenspiegel

OPTIONALES ZUSATZPAKET „JOIN PLUS“

- 18-Zoll-Leichtmetallräder „Palmerston“
- LED-Frontscheinwerfer
- Abgedunkelte LED-Rückleuchten
- Mobile Online-Dienste App-Connect
- Zweite USB-Schnittstelle
- Volkswagen Media Control
- Digitaler Radioempfang DAB+
- Sprachbedienung
- Elektronische Sprachverstärkung

Der neue Multivan JOIN basiert auf dem Multivan Comfortline. Weitere Serienausstattungen für den Multivan Comfortline finden Sie auf den Seiten 44–45.

*Nur in Verbindung mit kurzem Radstand.

VERNETZT DIE GANZE FAMILIE.

DER NEUE MULTIVAN

JOIN.



Im neuen Multivan JOIN steht die Familie im Mittelpunkt. Das Sondermodell bietet neben seinen sieben bequemen Plätzen, bezogen mit dem exklusiven Sitzstoff „Cushion“, jede Menge Ausstattungsdetails, die Groß und Klein noch näher zusammenbringen. Herzstück ist das serienmäßige Navigationssystem „Discover Media“. Es kann mit dem optionalen Zusatzpaket „JOIN Plus“ zu einem multimedialen Connectivity-Modul erweitert werden, inklusive Car-Net App-Connect, einer zweiten USB-Schnittstelle und Volkswagen Media Control. So ist die Familie optimal vernetzt. Aber auch von außen zeigt sich der neue Multivan JOIN in bester Form – mit 17-Zoll-Leichtmetallrädern „Woodstock“, zahlreichen Chromapplikationen und einer Privacyverglasung im Fahrgastraum.



01

Ausstattungsmerkmale des Multivan Edition.

02

EXTERIEUR

- Außenspiegelgehäuse in Deep Black Perleffekt lackiert
- Dach und B-Säule in Schwarz glänzend
- 17-Zoll-Leichtmetallräder „Cascavel“ in Schwarz, glanzgedreht¹⁾
- LED-Frontscheinwerfer und abgedunkelte LED-Rückleuchten
- Nebelscheinwerfer mit integrierter Abbiegelichtfunktion
- Blinkleuchten, schwarz eingefasst
- Privacyverglasung im Fahrgastraum
- Dekorfolie²⁾ an den Seitenschwellern und am Heck
- Glasschiebedach

03

04

INTERIEUR

- Multifunktions-Lederlenkrad und Schaltsack mit farbigen Nähten
- Trittstufen mit beleuchtetem Schriftzug „Edition“
- Komfortbeleuchtung
- Komfortschalttafel mit Dekorband in „Black Glossy“

05

FUNKTION

- Radiosystem „Composition Media“
- Multifunktionsanzeige „Premium“
- Außenspiegel elektrisch anklapp-, einstell- und beheizbar
- Geschwindigkeitsregelanlage

06

07

LACKIERUNGEN

- 01 Uni-Lackierung Candy-Weiß
- 02 Uni-Lackierung Kirschrot
- 03 Metallic-Lackierung Mojave Beige³⁾
- 04 Metallic-Lackierung Reflexsilber³⁾
- 05 Metallic-Lackierung Indiumgrau³⁾
- 06 Metallic-Lackierung Bambusgarten Green³⁾
- 07 Metallic-Lackierung Acapulcoblau³⁾
- 08 Metallic-Lackierung Kurkumagelb³⁾
- 09 Perlmutteffekt-Lackierung Oryxweiß³⁾

08

09

SITZBEZUG

Exklusiver Sitzbezug in Titanschwarz mit farbigen Nähten (Abb. 10). Sitzmittelbahn und -wangeninnenseiten in Stoff „Clip Uni“, Sitzseitenwangen in Kunstleder „Carbon A“.

10

Sportliche Eleganz in Schwarz-Weiß.

Der Multivan Edition.

Der Multivan Edition zelebriert einen individuellen Auftritt mit einer umfangreichen Serienausstattung. Er basiert auf dem Multivan Comfortline und vermittelt auf einzigartige Weise sportliche Eleganz. Ausgewählte Lackierungen werden um schwarz gehaltene Flächen und Anbauteile ergänzt. Vor neugierigen Blicken und Sonneneinstrahlung schirmt Sie die Privacyverglasung im Fahrgastraum ab. Und die Motoren mit serienmäßiger BlueMotion Technology bringen Sie effizient und dynamisch an jedes Ziel.



Der Multivan Edition basiert auf dem Multivan Comfortline. Weitere Serienausstattungen für den Multivan Comfortline finden Sie auf den Seiten 44–45.

1) Exklusiv für „Edition“-Modelle sind optional die 18-Zoll-Leichtmetallräder „Springfield“ in Schwarz erhältlich. 2) Dekorfolien können, insbesondere bei direkter Sonneneinstrahlung, nach ein bis drei Jahren oder in sehr heißen Klimazonen bereits innerhalb eines Jahres Gebrauchs- und Alterungsspuren aufweisen. Verbleibt die Dekorfolie längere Zeit auf dem Fahrzeug, können sich optische Unterschiede zwischen dem durch die Dekorfolie geschützten Bereich der Lackierung und dem nicht durch Folie abgedeckten Bereich ergeben. 3) Sonderausstattung gegen Mehrpreis. Abbildung zeigt Sonderausstattung gegen Mehrpreis.

EINE IKONE IN SECHSTER GENERATION.

DER MULTIVAN GENERATION SIX.



Der Multivan erfindet sich in sechster Generation ein weiteres Mal neu – und bekennt sich mit dem Multivan Generation Six optisch ganz klar zu seinen Wurzeln. Das markante Design präsentiert sich in Anlehnung an die Zweifarblackierungen des legendären Bulli. Zur Auswahl stehen viele attraktive Farbkombinationen. Im Innenraum wird der außergewöhnliche Look, u. a. mit einem farblich abgestimmten Dekorband, fortgeführt. Auf Wunsch lässt sich mit den 18-Zoll-Leichtmetallrädern „Disc“ der Auftritt ausdrucksstark abrunden. Und dank einer ebenso umfangreichen wie hochwertigen Serienausstattung auf Basis des Multivan Comfortline und modernster Motoren ist der Multivan Generation Six bereits heute auf dem Weg, ein Klassiker der Zukunft zu werden.

GENERATION
SIX

Der Multivan Generation Six | Der Multivan | 52 | 53

Ausstattungsmerkmale des Multivan Generation Six.

EXTERIEUR

- 17-Zoll-Leichtmetallräder „Devonport“¹⁾
- LED-Frontscheinwerfer und LED-Rückleuchten
- Nebelscheinwerfer mit integrierter Abbiegelichtfunktion
- Chrompaket
- Privacyverglasung im Fahrgastraum
- Plakette „Generation Six“ an den B-Säulen

INTERIEUR

- Multifunktions-Lederlenkrad und Lederschaltknäufel mit farbigen Nähten
- Dämmglaspaket mit verbesserter Außengeräuschkämmung
- Sitzbezug Alcantara²⁾ in Titanschwarz oder Moonrock
- Textilfußmatten mit farbiger Umrandung
- Trittstufen mit Edelstahlblechlegern und beleuchtetem Schriftzug „Generation Six“

FUNKTION

- Automatische Distanzregelung ACC mit Umfeldbeobachtungssystem „Front Assist“
- Radiosystem „Composition Media“
- 3-Zonen-Klimaanlage „Air Care Climatronic“
- Sitzheizung im Fahrerraum
- Multifunktionsanzeige „Premium“ mit mehrfarbigem Display und Müdigkeitserkennung
- ParkPilot vorn und hinten
- Spurwechselassistent „Side Assist“
- Geschwindigkeitsregelanlage
- Außenspiegel elektrisch anklapp-, einstell- und beheizbar
- Regensensor und automatisch abblendender Innenspiegel
- Automatische Fahrlichtregulierung mit „Coming Home/ Leaving Home“-Funktion
- Scheinwerferreinigungsanlage



Der Multivan Generation Six basiert auf dem Multivan Comfortline. Weitere Serienausstattungen für den Multivan Comfortline finden Sie auf den Seiten 44–45.

1) Optional ist das 18-Zoll-Leichtmetallrad „Disc“ in zwei Varianten erhältlich. Abbildung zeigt Leichtmetallrad „Disc“ mit weißen Speichen. 2) Sitzmittelbahn und -wangeninnenseiten in Alcantara. Abbildung zeigt Sonderausstattung gegen Mehrpreis.

Car-Net Guide & Inform.

Mit Car-Net Guide & Inform¹⁾ erweitern Sie Ihr Navigationssystem um viele zusätzliche Onboard-Informationen. Dadurch sind Sie unterwegs unter anderem noch besser über die aktuelle Verkehrslage, freie Parkplätze und günstige Tankstellen informiert. Insgesamt stehen Ihnen elf Dienste zur Verfügung, die Sie in den ersten drei Jahren kostenlos nutzen können.²⁾ Weitere Informationen finden Sie unter www.vwn.de/mod



01 Online-Verkehrsinformationen. Umfahren Sie Stau dank in Echtzeit aktualisierter Verkehrslage und dynamischer Routenanpassung.



02 Online-Sonderzielsuche. Finden Sie im Navigationssystem mit der Google-Suche Ihr Ziel, auch ohne die genaue Adresse zu wissen. Inklusive diverser Zusatzinformationen.



03 Parkplätze. Sparen Sie Zeit durch eine optimierte Parkplatzsuche und lassen Sie sich freie Parkmöglichkeiten inklusive Preisen und Öffnungszeiten anzeigen.³⁾



04 Tankstellen. Finden Sie in Ihrer Umgebung die günstigste Tankstelle und deren Öffnungszeiten. Die Kraftstoffsorte Ihres Fahrzeugs wird automatisch erkannt.



Car-Net App-Connect.

Mit Car-Net App-Connect⁴⁾ können Sie viele Funktionen Ihres iPhones oder Android-Smartphones auch während der Fahrt nutzen – ganz bequem und sicher über den Touchscreen Ihres Infotainmentsystems. Verbinden Sie dazu einfach das Smartphone über das USB-Kabel mit dem System. Apple CarPlay™, Android Auto™ und MirrorLink™ spiegeln daraufhin alle kompatiblen Apps auf das Display. Weitere Informationen und Dienste finden Sie unter www.vwn.de/mod



01 Siri und Google Assistant. Apple CarPlay™ ermöglicht die Verwendung der Sprachsteuerung von Siri während der Fahrt. Siri unterstützt Sie u. a. beim Telefonieren und Vorlesen von Textnachrichten. Android-Smartphone-Besitzern steht Google Assistant zur Verfügung.



02 Spotify. Apple CarPlay™ und Android Auto™ unterstützen ausgewählte Apps auf Ihrem Smartphone. So können Sie zum Beispiel mit der Spotify App Musik streamen und über die Lautsprecher des Infotainmentsystems hören. Oder starten Sie über die Amazon Music App Titel Ihrer Amazon Musikbibliothek.

1) Die Nutzung von Car-Net Guide & Inform ist nur mit den optionalen Ausstattungen „Discover Media“ oder „Discover Media Plus“ möglich. Zusätzlich benötigen Sie ein mobiles Endgerät (z. B. Smartphone), das die Fähigkeit besitzt, als mobiler WLAN-Hotspot zu agieren, oder einen Volkswagen CarStick LTE mit kostenpflichtiger SIM-Karte eines beliebigen Mobilfunkanbieters. Die Guide & Inform Dienste sind nur mit einem bestehenden oder separat abzuschließenden Mobilfunkvertrag zwischen Ihnen und Ihrem Mobilfunkprovider und nur innerhalb der Abdeckung des jeweiligen Mobilfunknetzes verfügbar. Durch den Empfang von Datenpaketen aus dem Internet können, abhängig von Ihrem jeweiligen Mobilfunktarif und insbesondere beim Betrieb im Ausland, zusätzliche Kosten (z. B. Roaming-Gebühren) entstehen. Aufgrund des im Rahmen der Nutzung der Car-Net Dienste anfallenden Datenvolumens wird die Vereinbarung einer Datenflatrate mit Ihrem Mobilfunkprovider dringend empfohlen. Zur Nutzung von Car-Net ist ein separater Vertrag mit der Volkswagen AG online abzuschließen. Der Kunde hat nach Übergabe des Fahrzeugs 90 Tage Zeit, um das Fahrzeug unter www.volkswagen-car-net.com/portal zu registrieren. Ab dem 90. Tag verkürzt sich die kostenfreie Verfügbarkeit. Die Verfügbarkeit der Car-Net Dienste kann länderabhängig unterschiedlich ausfallen. Diese Dienste stehen für die jeweils vereinbarte Vertragslaufzeit zur Verfügung und können während der Vertragslaufzeit inhaltlichen Änderungen unterliegen. Nähere Informationen zu Car-Net erhalten Sie unter www.vwn.de/mod und bei Ihrem Volkswagen Partner, Informationen zu Mobilfunktarif-Bedingungen bei Ihrem Mobilfunkanbieter. 2) Die kostenlose dreijährige Verfügbarkeit beginnt, nachdem sich der Kunde bei Car-Net registriert hat, spätestens aber 90 Tage nach Übergabe des Fahrzeugs. 3) Verfügbar für Parkplätze mit geeigneter technischer Infrastruktur. Zu den Einfahrtshöhen der jeweiligen Parkhäuser liegen zum jetzigen Zeitpunkt keine Informationen vor. 4) Sonderausstattung gegen Mehrpreis in Verbindung mit dem Radiosystem „Composition Media“ und dem Navigationssystem „Discover Media“. Beim optionalen Navigationssystem „Discover Media Plus“ ist Car-Net App-Connect bereits enthalten. Bitte prüfen Sie, ob Ihr Endgerät mit den in Car-Net App-Connect integrierten Technologien MirrorLink™, CarPlay™ und Android Auto™ kompatibel ist. Die Nutzung von Car-Net App-Connect Apps erfolgt ausschließlich über Ihr Mobiltelefon. Bitte beachten Sie Ihre vertraglichen Bedingungen in Bezug auf die Daten- und Internetverbindung. Weitere Informationen finden Sie unter www.vwn.de/mod Car-Net Guide & Inform und Car-Net App-Connect sind optional erhältlich.

Infotainment.



01 Radiosystem „Composition Audio“. Das System umfasst ein monochromes TFT-Display, 4 x 20 Watt Leistung mit vier Lautsprechern, einen SD-Kartenschacht, eine AUX-IN-Schnittstelle und eine USB-Schnittstelle sowie eine Bluetooth-Anbindung für Mobiltelefone. | TL |

Volkswagen Media Control (o. Abb.).¹⁾ Machen Sie Ihr Mobilgerät zur Fernbedienung²⁾ für das Navigationssystem und steuern Sie im Fahrgastraum bequem über eine WLAN-Verbindung Funktionen des Audiosystems. Oder überspielen Sie zum Beispiel eine Navigationsroute von Ihrem Tablet auf das Touchscreen-Farbdisplay. | TL | CL | PA | HL |



02 Radiosystem „Composition Colour“. Das System umfasst ein 12,7 cm (5 Zoll) großes TFT-Farbdisplay mit Touchscreen, ein MP3- und WMA-fähiges CD-Laufwerk, 4 x 20 Watt Leistung mit sechs Lautsprechern, einen SD-Kartenschacht, eine AUX-IN-Schnittstelle, eine u. a. iPhone-fähige USB-Schnittstelle und eine Bluetooth-Anbindung für Mobiltelefone sowie einen Doppel-Tuner mit Phasen-Diversity für bestmöglichen Radioempfang. | TL | CL | PA | HL |

03 Radiosystem „Composition Media“. Das Car-Net App-Connect fähige System umfasst ein 16,5 cm (6,33 Zoll) großes TFT-Farbdisplay, einen Touchscreen mit Annäherungssensorik, ein MP3- und WMA-fähiges CD-Laufwerk, 4 x 20 Watt Leistung mit sechs Lautsprechern, einen SD-Kartenschacht, eine AUX-IN-Schnittstelle und eine u. a. iPhone-fähige USB-Schnittstelle im Handschuhfach, eine Bluetooth-Anbindung für Mobiltelefone sowie einen Doppel-Tuner mit Phasen-Diversity. | TL | CL | PA | HL |

Elektronische Sprachverstärkung (Abb. S. 43).³⁾ Sie gibt bei Aktivierung die Stimme des Fahrers über die hinteren Lautsprecher aus. So muss er sich für eine klare Kommunikation über alle Sitzreihen hinweg nicht umdrehen oder laut sprechen. | TL | CL | PA | HL |



04 Navigationssystem „Discover Media“. Das Car-Net Guide & Inform sowie App-Connect fähige System umfasst ein 16,5 cm (6,33 Zoll) großes TFT-Farbdisplay, einen Touchscreen mit Annäherungssensorik, ein MP3- und WMA-fähiges CD-Laufwerk, 4 x 20 Watt Leistung mit sechs Lautsprechern, eine AUX-IN-Schnittstelle, eine u. a. iPhone-fähige USB-Schnittstelle im Handschuhfach, eine Bluetooth-Anbindung für Mobiltelefone, einen Doppel-Tuner mit Phasen-Diversity sowie zwei SD-Kartenschächte und eine SD-Karte mit Kartenmaterial, wahlweise für West- oder Osteuropa. Für das installierte Kartenmaterial stehen mit Volkswagen MapCare kostenlose Aktualisierungen über die Volkswagen Homepage zur Verfügung. | TL |

Navigationssystem „Discover Media Plus“ (o. Abb.). Zusätzlich zu den Funktionen des Navigationssystems „Discover Media“ mit sechs Lautsprechern umfasst die Ausstattung: digitalen Radioempfang DAB+, Sprachbedienung, Car-Net App-Connect, Volkswagen Media Control, elektronische Sprachverstärkung und Mobiltelefon-Schnittstelle „Comfort“ mit MEDIA-IN- und WLAN-Schnittstelle. | TL | CL | PA | HL |



05 Sprachbedienung.³⁾ Bedienen Sie Telefon-, Navigations- und Audiofunktionen, ohne die Hände vom Lenkrad nehmen zu müssen. Darüber hinaus können Sie per Sprachkommando nahezu alle Menüs und Anzeigen im Display des Radio- bzw. Navigationssystems aufrufen. | TL | CL | PA | HL |

06 Volkswagen CarStick LTE. Er nutzt eine separate SIM-Karte⁴⁾, um einen mobilen WLAN-Hotspot im Fahrzeug bereitzustellen. So können Ihre mobilen Endgeräte und die Navigationssysteme „Discover Media“ und „Discover Media Plus“ mit dem Internet verbunden werden. | TL | CL | PA | HL |



07 Mobiltelefon-Schnittstelle „Comfort“.⁵⁾ Das spezielle Ablagefach für Ihr Mobiltelefon verfügt über eine kabellose Außenantennenanbindung zur Optimierung der Mobilfunk-Sende- und -Empfangsqualität. Auch das Aufladen geht ganz einfach: Dazu muss das Telefon lediglich mit der USB-Schnittstelle des Ablagefachs verbunden werden. | TL | CL | PA | HL |

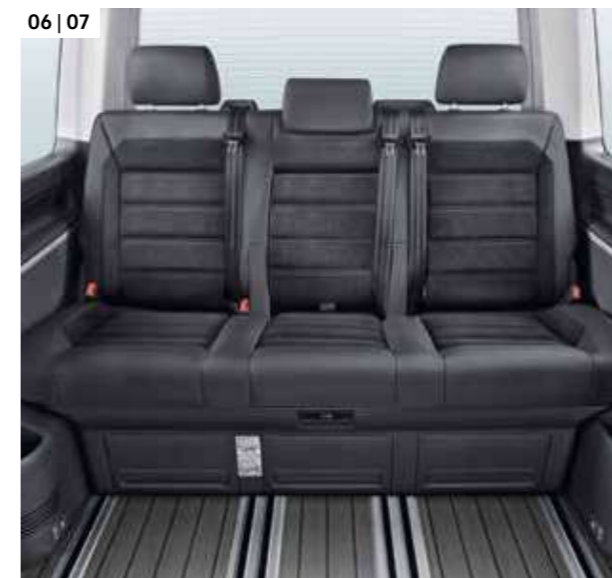
08 Soundsystem „DYNAUDIO“.⁶⁾ Elf präzise aufeinander abgestimmte Lautsprecher inkl. Center-Lautsprecher in der Schalttafel sorgen mit einem 11-Kanal-Verstärker für satten Klang – und bis zu 600 Watt Leistung. | CL | PA | HL |



09 Rear Seat Entertainment. Multimediale Unterhaltung im Fahrgastraum bietet der am Dachhimmel montierte 39,1 cm (15,4 Zoll) große Flachbildschirm. Er ist per Fernbedienung steuerbar und fährt elektrisch ein und aus. Die Wiedergabe zahlreicher Dateiformate von externen Datenträgern und der Anschluss von Endgeräten erfolgt über drei USB- und zwei HDMI-Eingänge, jeweils einer davon bequem erreichbar im unteren Fahrgastraum. Zudem kann per Miracast ein kompatibles Mobilgerät direkt auf den Bildschirm gespiegelt werden. Zwei Infrarot-Kopfhörer sind im Umfang enthalten. | TL | CL | PA | HL |

1) Nur in Verbindung mit den Navigationssystemen „Discover Media“ und „Discover Media Plus“. 2) Dem Fahrer ist es rechtlich nicht gestattet, die Funktionen von Volkswagen Media Control während der Fahrt zu benutzen. 3) Nur in Verbindung mit dem Radiosystem „Composition Media“ sowie den Navigationssystemen „Discover Media“ und „Discover Media Plus“. 4) Diese SIM-Karte ist nicht im Lieferumfang enthalten und muss ggf. von Ihrem Mobilfunkanbieter erworben werden. Hierbei können zusätzliche Kosten anfallen. 5) Nur in Verbindung mit den Radiosystemen „Composition Colour“ und „Composition Media“ sowie dem Navigationssystem „Discover Media“. Abbildung zeigt das Ablagefach der Komfortschalttafel. Bei der Schalttafel befindet sich das Ablagefach über dem Handschuhfach. 6) Nur in Verbindung mit den Radiosystemen „Composition Colour“ und „Composition Media“ sowie dem Navigationssystem „Discover Media Plus“. Nicht erhältlich für den Multivan Comfortline mit langem Radstand.

Interieur und Komfort.



01 Komfortschalttafel.¹⁾ Die horizontale Linienführung des Exterieurdesigns setzt sich im Innenraum auf der Komfortschalttafel fort. Der farblich aufeinander abgestimmte Dreiklang von Dekorband, Dekorleiste und Interieurfarbe schafft ein wohnliches Ambiente. Viele praktische Ablage- und Verstaumöglichkeiten runden die Vorzüge ab. | [CL](#) | [PA](#) | [HL](#) |

- A Obere Ablage in der Fahrer- und Beifahrertür.**
- B Mittelablage mit Klappe.**²⁾
- C Handschuhfach oben mit Klappe, Media-IN- und AUX-IN-Schnittstelle integriert.**
- D Abschließbares Handschuhfach unten.**
- E Ablagefach mit Klappe, 12-V-Steckdose und Mobiltelefonschnittstelle „Comfort“ (optional) integriert.**
- F 2 Becherhalter.**
- G Geschlossenes Flaschenfach 1,0 Liter mit Kühlfunktion.**

02 Schienensystem. Das intelligente Schienensystem ermöglicht ein bequemes und nahezu stufenloses Verschieben der 3er-Rücksitzbank und der Einzelsitze. Ein einfaches Entfernen der Schienenabdeckungen erleichtert den Ein- und Ausbau der 3er-Sitzbank und der Einzelsitze. | [TL](#) | [CL](#) | [PA](#) | [HL](#) |

03 Elektrische 12-Wege-Sitzverstellung.³⁾ Lendenwirbelstütze, Rückenlehnenneigung, Sitzhöhe sowie Sitzflächenneigung und -längsverstellung lassen sich durch die elektrische 12-Wege-Sitzverstellung ideal anpassen. Sie beinhaltet eine Sitzheizung und bietet für den Fahrersitz die Möglichkeit, drei unterschiedliche Sitzeinstellungen abzuspeichern. | [CL](#) | [PA](#) | [HL](#) |

Sitzheizung (o. Abb.). Für Fahrer- und Beifahrersitz getrennt regelbar, sorgt sie für wunschgemäße Wärmezufuhr. | [TL](#) | [CL](#) | [PA](#) | [HL](#) |

Multifunktions Tisch (Abb. S. 42). Dieser Tisch bietet neben einer runden Ablagefläche zahlreiche Fächer für kleine und große Reiseutensilien. Auf zwei separaten Schienen ist der Multifunktions Tisch im Fahrgastraum flexibel positionierbar und kann platzsparend zwischen die Einzelsitze geschoben werden. Bei Nichtgebrauch wird die Tischplatte um 90 Grad gedreht, zusammengeklappt und im Tischfuß versenkt. | [CL](#) | [PA](#) | [HL](#) |

04 Drehsitz mit integriertem Kindersitz. Dieser Einzelsitz mit Armlehnen lässt sich schnell und bequem vom vollwertigen Erwachsenenensitz mit 3-Punkt-Sicherheitsgurt in einen robusten Kindersitz umbauen und nach Belieben drehen. | [TL](#) | [CL](#) | [PA](#) | [HL](#) |

05 Verzurrösen. Für die sichere Befestigung von Ladegut befinden sich insgesamt sechs Verzurrösen im Fahrgastraum und im Gepäckraum. | [TL](#) | [CL](#) | [PA](#) | [HL](#) |

Netztrennwand (o. Abb.). Passiven Schutz bietet das reißfeste Gepäcktrennetz. Es kann an den Befestigungspunkten hinter der B-Säule oder vor der D-Säule aufgespannt werden. | [TL](#) | [CL](#) | [PA](#) | [HL](#) |

1) Abbildung zeigt Multivan Highline. 2) Abbildung zeigt optionales Soundsystem „DYNAUDIO“. 3) Nur in Verbindung mit Leder „Nappa“ und Alcantara. 4) Sitzmittelbahn und -wangeninnenseiten in Leder „Nappa“. 5) Sitzmittelbahn und -wangeninnenseiten in Alcantara. 6) Nicht in Verbindung mit Heckflügeltüren und langem Radstand erhältlich.

06 Sitzbezüge der 3er-Sitzbank. In Verbindung mit den Sitzbezügen in Leder „Nappa“⁴⁾ und Alcantara⁵⁾ erhält die Sitzfläche eine ausgeprägte Konturierung für einen besseren Seitenhalt. | [CL](#) | [PA](#) | [HL](#) |

07 Fahrgastraumboden in Holzoptik.⁶⁾ Für wohnliches Ambiente im Fahrgastraum sorgt der strapazierfähige und abwischbare Boden in Holzoptik „Dark Wood“. | [CL](#) | [PA](#) | [HL](#) |

08 Multiflexboard. In Verbindung mit der 3er-Sitzbank ist ein stabiles Multiflexboard mit Polsterauflage erhältlich. Es wird im Schienensystem befestigt, unterteilt den Gepäckraum, schafft eine zusätzliche Ablagefläche und vergrößert die Liegefläche. Die Gepäckraumabdeckung entfällt. | [TL](#) | [CL](#) | [PA](#) | [HL](#) |

09 Gute-Nacht-Paket. In Verbindung mit dem Multiflexboard ist das Gute-Nacht-Paket erhältlich. Das Paket umfasst Verdunkelungsblenden aus Stoff für die Fenster, eine Minileseleuchte, einen waschbaren Liegebezug und drei Schubladen unter der 3er-Sitzbank. | [TL](#) | [CL](#) | [PA](#) | [HL](#) |

10 Isolierbox. Sie wird elektrisch betrieben und ist zum Kühlen und Wärmen geeignet. Die anthrazitfarbene 32-l-Isolierbox kann 1,5-l-Flaschen liegend und 1,0-l-Flaschen stehend aufnehmen. | [TL](#) | [CL](#) | [PA](#) | [HL](#) |

Mittelarmlehne (o. Abb.). Sie kann einfach ausgeklappt werden und sorgt für noch mehr Komfort auf der 3er-Rücksitzbank. Die Armlehne ist in Verbindung mit Leder „Nappa“⁴⁾ und Alcantara⁵⁾ serienmäßig in die 3er-Rücksitzbank integriert. | [CL](#) | [HL](#) |

11 Gummifußmatten. Sie schützen das Fahrerhaus vor Feuchtigkeit und starker Verschmutzung. Sie lassen sich leicht herausnehmen und mit Wasser reinigen. | [TL](#) | [CL](#) | [PA](#) | [HL](#) |

12 Teppichfußmatten. Für eine wohnliche Atmosphäre im Fahrerhaus sorgen die strapazierfähigen Velours-Teppichfußmatten. | [TL](#) | [CL](#) | [PA](#) | [HL](#) |

Komforthimmel (S. 34, Abb. 01). Ausströmerleisten im Dachhimmel sorgen für Frischluft im Fahrgastraum und vermindern das Beschlagen der Seitenscheiben. | [TL](#) | [CL](#) | [PA](#) | [HL](#) |



01 Multifunktions-Lederlenkrad. Es liegt besonders gut in der Hand und überzeugt durch seine hohe Bedienfreundlichkeit. Über die Tasten können Sie z. B. das Radio- oder Navigationssystem, Ihr Mobiltelefon oder die Geschwindigkeitsregelanlage steuern. Und mit der optionalen Servotronic, einer geschwindigkeitsabhängigen Regelung der Servolenkung, erhöht sich die Handlichkeit beim Rangieren und Einparken. Mit Hilfe der Elektronik wird bei höheren Geschwindigkeiten die Servo-Unterstützung zunehmend zurückgenommen. Damit kann der Fahrer den Wagen bei hohem Tempo noch exakter und zielgenauer steuern als mit der normalen Servolenkung. | TL | CL | PA | HL |

Multifunktions-Lederlenkrad mit Schaltwippen (o. Abb.).¹⁾ Bei Fahrzeugen mit Doppelkupplungsgetriebe DSG ermöglichen auf Wunsch Schaltwippen den manuellen Gangwechsel, ohne die Hände vom Lenkrad nehmen zu müssen. | TL | CL | PA | HL |

Diebstahlwarnanlage (o. Abb.). Bei unrechtmäßigem Eindringen in das Fahrzeug werden akustische und optische Warnsignale ausgelöst. Das System ist auch mit einer Innenraumüberwachung erhältlich. Diese kann bei Bedarf über einen separaten Schalter deaktiviert werden. | TL | CL | PA | HL |

Interieur und Komfort.



02 Klimaanlage „Climatic“. Die halbautomatische Klimaanlage verfügt über einen Innenraumsensor und gleicht die Raumtemperatur ständig mit dem gewünschten Wärmegrad im Fahrerhaus ab. Zusätzlich wird die Luft im Fahrgastraum optimal verteilt. Abbildung zeigt Multivan Trendline. | TL | CL |

03 Klimaanlage „Air Care Climatronic“. Dieses System bietet eine 3-Zonen-Temperaturregelung für Fahrer, Beifahrer und Passagiere im Fahrgastraum. Es erkennt die Stärke der Sonneneinstrahlung und die Außentemperatur und führt entsprechend mehr oder weniger kühle Luft zu. Die automatische Umluftschaltung, der Luftgütesensor, zusätzliche Luftausströmer in der Dachverkleidung des hinteren Fahrgastraums und eine Zusatzheizung schaffen ein angenehmes Klima. Die Beschichtung des Allergenfilters hält auch feinste Partikel wie allergieauslösende Stoffe zurück. | TL | CL | PA | HL |



04 Geschwindigkeitsregelanlage. Ab einer Geschwindigkeit von 30 km/h hält sie das von Ihnen gewählte Tempo konstant. Sie können bequem den Fuß vom Gas nehmen, zudem senkt die gleichmäßige Fahrt den Kraftstoffverbrauch. | TL | CL | PA | HL |



05 Standheizung. Sie arbeitet unabhängig von der Heizungs- und Belüftungsanlage und ist sowohl über das zentrale Bedienfeld steuerbar als auch per Funkfernbedienung. Auf Wunsch ist alternativ auch eine Wasserzusatzheizung erhältlich. | TL | CL | PA | HL |

Frontscheibenheizung (o. Abb.).²⁾ Heizelemente in der Windschutzscheibe, die auch bei feuchter und kalter Witterung eine besonders schnelle Sicht nach vorn ermöglichen. | TL | CL | PA | HL |

Heckscheibenheizung (o. Abb.). Erreicht besonders schnell eine gute Sicht nach hinten – auch bei kalter und feuchter Witterung. | TL | CL | PA | HL |



06 Schiebe-/Ausstelldach. Über die Vorwahltomatik oder den Drehschalter im Dachhimmel, siehe auch Abb. 06, kann das Schiebe-dach geöffnet, ausgestellt und geschlossen werden. Bei Widerstand stoppt ein elektronischer Einklemmschutz den Vorgang sofort. | TL | CL | PA | HL |

07 Sonnenrollos. Im Fahrgastraum schützen Rollos vor unangenehmer Sonneneinstrahlung und neugierigen Blicken. Sie können an den Seitenfenstern von unten aus der Verkleidung gezogen und oben eingehängt werden. | TL | CL | PA | HL |



01 Licht & Sicht Paket. Für eine bessere Sicht besteht das Paket aus einem **automatisch abblendenden Innenspiegel**, der vor einer Blendung durch den nachfolgenden Verkehr schützt, und einem **Regensensor**, der die Scheibenwischer aktiviert. Das Assistenzfahrlicht mit **„Coming Home/Leaving Home“-Funktion** sorgt durch die helle Beleuchtung des Fahrzeugumfelds für ein Plus an Sicherheit und Komfort. | TL | CL | PA | HL |

Licht & Sicht Paket „Plus“. Zusätzlich zum Licht & Sicht Paket umfasst das Ausstattungspaket leuchtstarke H7-Halogencheinwerfer und Nebelscheinwerfer. | TL |

02 Trittsufenbeleuchtung. Der beleuchtete Schriftzug erleichtert das Ein- und Aussteigen und wertet den Innenraum elegant auf. | TL | CL | PA | HL |

Interieur und Komfort.



03 Komfortbeleuchtung. Genießen Sie eine angenehme Innenraum Atmosphäre durch indirekte Beleuchtung. Folgende Komponenten sind mit LEDs bestückt: Sonnenblenden, Dachkonsole des Fahrerhauses, Dachhimmel des Fahrgastraums, Fußräume, Türöffnungsgriffe sowie obere Ablagefächer der Fahrerhaustüren. | CL | HL |

EXECUTIVE-Paket.



EXECUTIVE-Paket. Die edlen Materialien und der außergewöhnliche Komfort des Ausstattungspakets EXECUTIVE lassen keine Wünsche offen. Für den Einsatz als mobile Business Lounge sind alle Sitze mit dem zweifarbigem Ledersitzbezug „Nappa“* in Marrakesch/Titanschwarz inklusive tobaccofarbener Naht bezogen und die Dekorleiste ist in „Golden Chestnut“ ausgeführt. Sommer wie Winter wird eine perfekte Arbeitsatmosphäre erreicht. Dafür sorgen das Dämmglaspaket mit hoher Außengeräuschkämmung, die vor Sonneneinstrahlung schützende Privacyverglasung im Fahrgastraum und die Luft-Standheizung. Unterwegs steigern die Fahrwerksregelung DCC, Vordersitze mit elektrischer 12-Wege-Einstellung, das Navigationssystem „Discover Media Plus“ und das Soundsystem „DYNAUDIO“ den Komfort. Zudem werden Telefongespräche dank der Mobiltelefon-Schnittstelle „Comfort“ in hoher Qualität wiedergegeben. Ein Plus an Sicherheit bieten die Automatische Distanzregelung ACC und der Spurwechselassistent „Side Assist“. Abgerundet wird das EXECUTIVE-Paket durch den ParkPilot und die Rückfahrkamera „Rear View“, die 18-Zoll-Leichtmetallräder „Springfield“, elektrisch anklappbare Außenspiegel sowie eine elektrisch betätigte Heckklappe. | HL |



Exterieur.



01

01 LED-Frontscheinwerfer. Die moderne LED-Technologie für Ablend- und Fernlicht gibt dem Fahrzeug eine attraktive Lichtsignatur bei gleichzeitig hohem Lichtvolumen. Daneben zeichnen sich die LEDs der Scheinwerfer durch eine hohe Energieeffizienz und lange Lebensdauer aus. | TL | CL | PA | HL |

LED-Kennzeichenbeleuchtung (o. Abb.). Hohe Zuverlässigkeit durch langlebige LED-Technologie. | TL | CL | PA | HL |



02

02 LED-Rückleuchten.¹⁾ Moderne LED-Technik gibt dem Stand- und Bremslicht eine attraktive Lichtsignatur und optimiert die Sichtbarkeit. | TL | CL | PA | HL |



03

03 Scheinwerferreinigungsanlage. Ist das Ablend- oder Fernlicht eingeschaltet, werden bei jedem fünften Waschvorgang der Windschutzscheibe die Scheinwerfergläser mitgereinigt. | TL | CL | PA | HL |



04

04 Elektrisch anklappbare Außenspiegel. Die elektrisch einstell- und beheizbaren Außenspiegel lassen sich über den Außenspiegelverstellungsschalter in der Fahrerhaustürverkleidung sowie über die Funkfernbedienung der Zentralverriegelung elektrisch anklappen. | TL | CL | PA | HL |



05

05 „Bulli-Plakette“. Alternativ zum Schriftzug der Typbezeichnung am Heck ist die „Bulli-Plakette“ erhältlich. Zusammen mit Seitenblinkern in Chromoptik wird sie an Fahrer- und Beifahrertür angebracht. Vorhandene Schriftzüge in der Trittsstufe werden durch „Bulli“ ersetzt. | TL | CL | PA | HL |

Anhängevorrichtung (o. Abb.). Sie ist abnehmbar bzw. abschließbar und verfügt über eine Spannungstabilisierung. | TL | CL | PA | HL |



06

06 Chrompaket. Wer gern etwas gehobener auftritt, fährt mit diesem Paket richtig. Elegante Chromdetails setzen am unteren Luftschutzgitter, an den Seiten und am Heck glänzende Akzente. | CL | HL |

Dämmglaspaket (o. Abb.). Es reduziert Außengeräusche um bis zu 6 dB (A). Die Frontscheibe ist aus Dämmglas und mit einer Spezialbeschichtung versehen, die Seitenscheiben sind stärker ausgeführt. Alle Scheiben im Fahrgastraum sind dunkel eingefärbt (Privacyverglasung). Optional bestellte Schiebefenster können nicht in Akustikglas gefertigt werden. | TL | CL | PA | HL |

Elektrische Schiebetüren (o. Abb.). Sie bieten einen mehrfachen Einklemmschutz und lassen sich bequem per Funkfernbedienung oder auf Knopfdruck vom Fahrerraum aus steuern. Für den Multivan Trendline ist nur eine elektrische Schiebetür erhältlich. | TL | CL | PA | HL |



07

07 Schwarze Sonnenschutzfolie.¹⁾ Sie lässt nur 39% der Sonneneinstrahlung in den Fahrgastraum; 54% werden absorbiert, 7% reflektiert. In Kombination mit der Privacyverglasung erhalten Sie eine nahezu blickundurchlässige Verglasung. | TL | CL | PA | HL |



08

08 Schiebefenster. Mit einem Handgriff bequem und schnell für frische Luft sorgen – dank der Schiebefenster für die rechte und linke Fahrzeugseite ist das kein Problem. | TL | CL | PA | HL |



09

09 Ladekantenschutz für den Heckstoßfänger.²⁾ Der Ladekantenschutz bewahrt den Stoßfänger vor Kratzern beim Be- und Entladen des Laderaums. Er ist in den Farben Schwarz und Silber erhältlich. | TL | CL | PA | HL |

Exterieur.



01 Fahrradträger für die Heckklappe.^{1), 2)} Für Fahrräder mit einem Rahmendurchmesser von bis zu 55 mm Rundrohr ist der auf der Heckklappe montierbare Fahrradträger optimal. Besonders komfortabel macht den Träger das Zusammenspiel mit einer elektrischen Heckklappe. Ohne Fahrräder kann die elektrische Heckklappe auch bei montiertem Fahrradträger automatisch geöffnet werden. Der Träger mit 50 mm breiten Radschienen verfügt über eine Traglast von 60 kg und bietet bis zu vier Fahrrädern Platz. Für das Sichern der Fahrräder sorgen Spannrriemen und vier abschließbare Abstandhalter. | TL | CL | PA | HL |

02 Fahrradträger für die Anhängerkupplung.^{1), 2)} Der stabile und komfortable Träger wird auf der Anhängerkupplung montiert und erlaubt auch nach Montage das Öffnen der Heckklappe. Der Träger ermöglicht die Mitnahme von bis zu zwei Fahrrädern. | TL | CL | PA | HL |

03 Auffahrschiene für Fahrradträger.^{1), 2)} Erleichtert in Kombination mit dem Fahrradträger für die Anhängerkupplung das Beladen mit Fahrrädern. | TL | CL | PA | HL |

Fahrradträger-Erweiterung (o. Abb.).¹⁾ In Kombination mit dem Fahrradträger für die Anhängerkupplung erlaubt der Erweiterungssatz den Transport von drei Fahrrädern. | TL | CL | PA | HL |

04 Elektrische Heckklappe.³⁾ Für ein komfortables Handling gibt es verschiedene Möglichkeiten, die elektrische Heckklappe zu bedienen: über den Funkschlüssel der Zentralverriegelung (Öffnen), den Taster⁴⁾ in der Fahrertürverkleidung (Öffnen), den Heckklappen-griff (Öffnen), den Taster in der Heckklappenverkleidung (Schließen und Stoppen) und durch kurzes Herunterziehen der Heckklappe (Schließen). Sensoren der Einparkhilfe prüfen, ob für das Öffnen der Heckklappe ausreichend Freiraum vorhanden ist. | TL | CL | PA | HL |

Heckflügeltüren (o. Abb.). Erleichtern den Zugang zum Kofferraum, wenn wenig Platz im Heckbereich zur Verfügung steht. Beim Multivan Highline wird die Ladekantenabdeckung wie beim Multivan Comfortline ausgeführt und der Mantelhaken im Heckbereich entfällt. | TL | CL | HL |

Exterieur Sportpaket.



Exterieur Sportpaket.⁵⁾ Das Ausstattungspaket trimmt den Multivan konsequent auf Sportlichkeit. Angefangen bei einer optimierten Straßenlage durch ein um 20 mm tiefergelegtes Dynamikfahrwerk, wird die Agilität im Design fortgesetzt. Schwarze 18-Zoll-Leichtmetallräder „Springfield“, ein mit ParkPilot und Anhängervorrichtung kombinierbarer Diffusor am Heck (Abb. 05), Frontspoiler und Seitenschweller machen den Multivan unübersehbar dynamisch. Abgerundet wird das Exterieur Sportpaket durch abgedunkelte LED-Rückleuchten⁶⁾, Nebelscheinwerfer, Privacyverglasung im Fahr-gastraum sowie schwarze Außenspiegel. | CL | HL |

Räder.

16"



Stahlrad mit Radvollblende¹⁾
6 1/2 J x 16. Mit Reifen 215/65 R 16.
| TL |

Leichtmetallrad „Clayton“
6 1/2 J x 16. Mit Reifen 215/65 R 16.
| TL |

Rollwiderstandsoptimierte Reifen (o. Abb.). Alle Räder haben als BlueMotion Technology Maßnahme eine rollwiderstands-optimierte Bereifung. Der geringe Rollwiderstand reduziert den Kraftstoffverbrauch und damit den CO₂-Ausstoß. | TL | CL | PA | HL |

18"



Leichtmetallrad „Toluca“
8 J x 18. Mit Reifen 255/45 R 18.
| CL | HL |

Leichtmetallrad „Springfield“
8 J x 18. Mit Reifen 255/45 R 18.
| CL | HL |

Leichtmetallrad „Springfield“²⁾
8 J x 18. Oberfläche hochglanzpoliert.
Mit Reifen 255/45 R 18. | HL |

Leichtmetallrad „Springfield“³⁾
8 J x 18. Oberfläche in Schwarz.
Mit Reifen 255/45 R 18. | CL | HL |

Leichtmetallrad „Disc“⁴⁾
8 J x 18. Oberfläche in Silber. Mit
Reifen 255/45 R 18. | TL | CL | HL |

Leichtmetallrad „Disc“⁵⁾
8 J x 18. Oberfläche in Silber mit wei-
ßen Speichen. Mit Reifen 255/45 R 18.
| TL | CL | HL |

Leichtmetallrad „Palmerston“
8 J x 18. Mit Reifen 255/45 R 18.
| TL | CL | PA | HL |

17"



Design-Stahlrad¹⁾
7 J x 17. Mit Reifen 235/55 R 17.
| TL |

Leichtmetallrad „Timaru“
7 J x 17. Mit Reifen 235/55 R 17.
| TL | CL | HL |

Leichtmetallrad „Devonport“
7 J x 17. Mit Reifen 235/55 R 17.
| TL | CL | PA | HL |

Leichtmetallrad „Woodstock“
7 J x 17. Oberfläche glanzgedreht.
Mit Reifen 235/55 R 17.
| TL | CL | HL |

Leichtmetallrad „Cascavel“
7 J x 17. Oberfläche glanzgedreht
in Silber. Mit Reifen 235/55 R 17.
| TL | CL | HL |

Leichtmetallrad „Cascavel“
7 J x 17. Oberfläche glanzgedreht
in Schwarz. Mit Reifen 235/55 R 17.
| TL | CL | HL |

Leichtmetallrad „Cascavel“
7 J x 17. Oberfläche glanzgedreht
in Anthrazit. Mit Reifen 235/55 R 17.
| TL | CL | PA | HL |

Lackierungen.

Uni-Lackierungen.

01 Candy-Weiß | TL | CL | PA | HL |
02 Kirschrot | TL | CL | HL |

Metallic-Lackierungen.

03 Mojave Beige | TL | CL | PA | HL |
04 Reflexsilber | TL | CL | PA | HL |
05 Indiumgrau | TL | CL | PA | HL |
06 Chestnut Brown | TL | CL | HL |
07 Bambusgarden Green | TL | CL | HL |
08 Acapulcoblau | TL | CL | HL |
09 Starlight Blue | TL | CL | PA | HL |
10 Kurkumagelb | TL | CL | PA | HL |

Uni-Lackierungen.

01



04



06



10



02



05



07



Metallic-Lackierungen.

03



08



09



Zweifarbblackierungen.*

11



12



13



14



15



16



17



18



Effekt-Lackierungen.

19



20



Zweifarbblackierungen.*

11 Candy-Weiß/Kirschrot | TL | CL | HL |
12 Candy-Weiß/Mojave Beige | TL | CL | HL |
13 Candy-Weiß/Indiumgrau | TL | CL | HL |
14 Candy-Weiß/Bambusgarden Green | TL | CL | HL |
15 Reflexsilber/Acapulcoblau | TL | CL | HL |
16 Candy-Weiß/Starlight Blue | TL | CL | HL |
17 Indiumgrau/Deep Black | TL | CL | HL |
18 Candy-Weiß/Kurkumagelb | TL | CL | HL |

Effekt-Lackierungen.

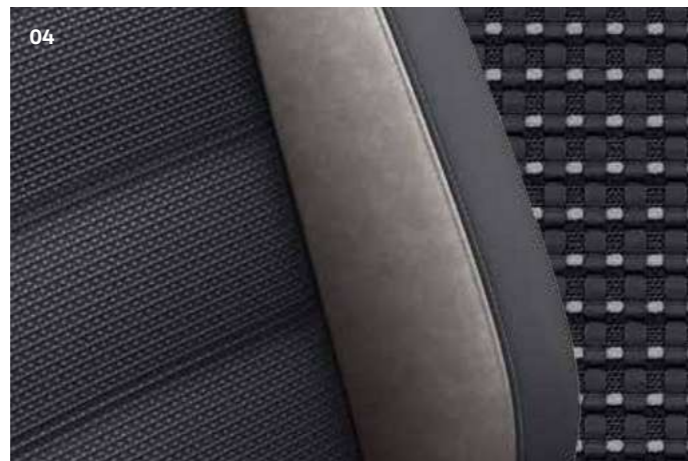
19 Oryxweiß Perlmutteffekt | TL | CL | PA | HL |
20 Deep Black Perleffekt | TL | CL | PA | HL |

Individual-Lackierungen.

Auf Wunsch ist Ihr Multivan auch in vielen anderen Farbtönen lieferbar. Ihr Volkswagen Nutzfahrzeuge Partner informiert Sie gern über die vielfältigen Möglichkeiten der Individual-Lackierungen.

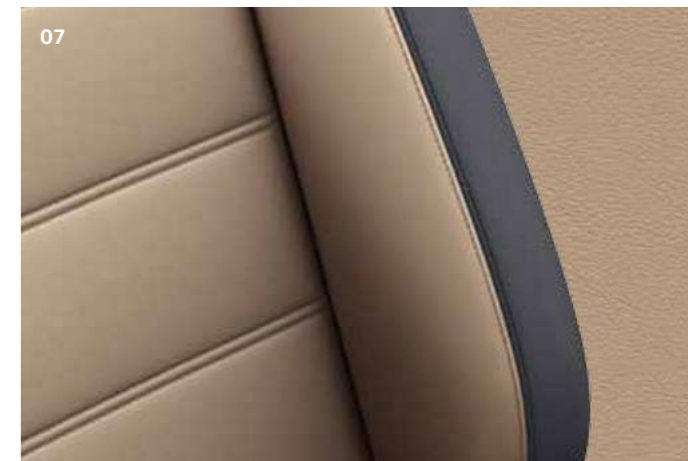
Sitzbezüge.

- 01 Stoff **Kutamo** Titanschwarz/Moonrock | TL |
- 02 Stoff **Pandu** Titanschwarz | CL |
- 03 Stoff **Pandu** Moonrock | CL |
- 04 Stoff **Black & White** Schwarz/Weiß | PA |
- 05 **Alcantara**¹⁾ Moonrock | CL |
- 06 **Alcantara**¹⁾ Titanschwarz | CL | HL |
- 07 **Alcantara**¹⁾ Moonrock/Titanschwarz | CL | HL |



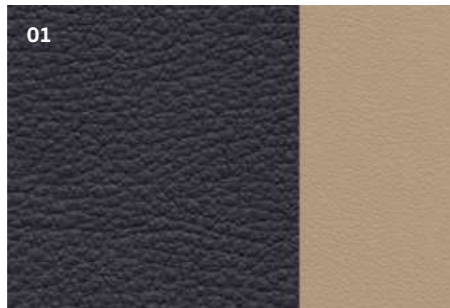
Ledersitzbezüge.

- 01 **Nappa**²⁾ Moonrock Grey | CL |
- 02 **Nappa**²⁾ Titanschwarz | CL | HL |
- 03 **Nappa**²⁾ Desert Beige | HL |
- 04 **Nappa**^{2), 3)} Marrakesch/Titanschwarz | PA |
- 05 **Nappa**²⁾ Mokka Braun/Titanschwarz | CL | HL |
- 06 **Nappa**²⁾ Moonrock Grey/Titanschwarz | CL | HL |
- 07 **Nappa**²⁾ Desert Beige/Titanschwarz | HL |



1) Sitzmittelbahn und -wangeninnenseiten in Alcantara. 2) Sitzmittelbahn und -wangeninnenseiten in Leder „Nappa“. 3) Auch in Verbindung mit dem EXECUTIVE-Paket erhältlich. Sie finden Das Paket auf Seite 63. Die Abbildungen auf dieser Seite können nur Anhaltspunkte sein, weil die Farben im Druck nicht wirklichkeitsgetreu wiedergegeben werden können.

A Interieurfarben.



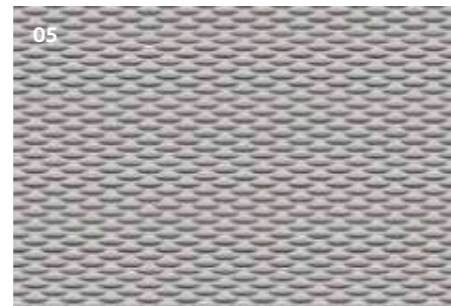
Interieurfarben:

- 01 Titanschwarz/Desert Beige | HL |
- 02 Moonrock Grey | CL |
- 03 Titanschwarz | TL | CL | PA | HL |

Dekorleisten:

- 04 Dark Silver Brushed | CL | PA |
- 05 Structural X | HL |
- 06 Golden Chestnut | HL |
- 07 Linearus | CL | HL |

B Dekorleisten.



C Dekorbänder.



Dekorbänder:

- 08 Kirschrot¹⁾ | CL | HL |
- 09 Mojave Beige²⁾ | CL | PA | HL |
- 10 Bambusgarten Green³⁾ | CL | HL |
- 11 Acapulcoblau⁴⁾ | CL | HL |
- 12 Black Glossy⁵⁾ | CL | HL |
- 13 Anthrazit Metallic⁶⁾ | CL | PA | HL |



Allgemeine Hinweise.

Rücknahme und Verwertung von Altfahrzeugen.

Volkswagen stellt sich den Herausforderungen der modernen Gesellschaft und berücksichtigt sie in allen neuen Produkten der Marke Volkswagen. Dies gilt natürlich auch für den Umwelt- und Ressourcenschutz. Daher sind alle neuen Volkswagen umweltfreundlich verwertbar und können grundsätzlich kostenlos – vorbehaltlich der Erfüllung der nationalen gesetzlichen Vorschriften – zurückgegeben werden. Nähere Informationen zu Rücknahme und Verwertung von Altfahrzeugen erhalten Sie bei Ihrem Volkswagen Partner, im Internet unter www.volkswagen.de oder unter der in der Bundesrepublik Deutschland kostenlosen Hotline 0800 – Volkswagen (0800 – 86 55 79 24 36).

DSG®, TDI® und 4MOTION® sind eingetragene Marken der Volkswagen AG und anderer Unternehmen der Volkswagen Gruppe in Deutschland sowie in weiteren Ländern. Die Tatsache, dass ein Zeichen in diesem Dokument nicht mit ® versehen ist, kann nicht so ausgelegt werden, dass dieses Zeichen keine eingetragene Marke ist und/oder dass dieses Zeichen ohne vorherige schriftliche Zustimmung der Volkswagen AG verwendet werden könnte.

Die abgebildeten Fahrzeuge sind teilweise mit Sonderausstattungen gegen Mehrpreis ausgerüstet. Die in den Abbildungen enthaltewnen Dekorationen sind nicht im serienmäßigen Lieferumfang enthalten. Die Serien- und Sonderausstattungen können in diesem Katalog nicht in vollem Umfang gezeigt werden. Einige Sonderausstattungen können zu einer verlängerten Lieferzeit des Fahrzeugs führen.

Garantierte Qualität.

Volkswagen gewährt Ihnen über die gesetzliche Gewährleistung hinaus eine zweijährige Volkswagen Garantie auf alle Neuwagen, drei Jahre Garantie auf den Lack und zwölf Jahre Garantie gegen Durchrostung. Alle Angaben zur Volkswagen Garantie sowie zur Volkswagen Lackgarantie gelten nur für Fahrzeuge der Marke Volkswagen gemäß dem jeweils aktuellen Angebotsprogramm für die Bundesrepublik Deutschland, die von der Volkswagen AG mit einem Serviceheft für den deutschen Markt ausgestattet wurden. Alle Angaben über Lieferumfang, Ausstattungen, Aussehen, technische Daten und Betriebskosten der Fahrzeuge basieren auf den Merkmalen des deutschen Marktes und entsprechen den zum Zeitpunkt der Drucklegung vorhandenen Kenntnissen. Über länderspezifische Abweichungen informiert Sie Ihr Volkswagen Partner gern. Änderungen sind vorbehalten.

Die angegebenen Verbrauchs- und Emissionswerte wurden nach den gesetzlich vorgeschriebenen Messverfahren ermittelt. Seit dem 1. September 2017 werden bestimmte Neuwagen bereits nach dem weltweit harmonisierten Prüfverfahren für Personenwagen und leichte Nutzfahrzeuge (Worldwide Harmonized Light Vehicles Test Procedure, WLTP), einem realistischeren Prüfverfahren zur Messung des Kraftstoffverbrauchs und der CO₂-Emissionen, typgenehmigt. Ab dem 1. September 2018 wird der WLTP schrittweise den neuen europäischen Fahrzyklus (NEFZ) ersetzen. Wegen der realistischeren Prüfbedingungen sind die nach dem WLTP gemessenen Kraftstoffverbrauchs- und CO₂-Emissionswerte in vielen Fällen höher als die nach dem NEFZ gemessenen. Weitere Informationen zu den Unterschieden zwischen WLTP und NEFZ finden Sie unter www.volkswagen-nutzfahrzeuge.de/de/unternehmen/wltp-nefz.html.

Aktuell sind noch die NEFZ-Werte verpflichtend zu kommunizieren. Soweit es sich um Neuwagen handelt, die nach WLTP typgenehmigt sind, werden die NEFZ-Werte von den WLTP-Werten abgeleitet. Die zusätzliche Angabe der WLTP-Werte kann bis zu deren verpflichtender Verwendung freiwillig erfolgen. Soweit die NEFZ-Werte als Spannen angegeben werden, beziehen sie sich nicht auf ein einzelnes, individuelles Fahrzeug und sind nicht Bestandteil des Angebotes. Sie dienen allein Vergleichszwecken zwischen den verschiedenen Fahrzeugtypen. Zusatzausstattungen und Zubehör (Anbauteile, Reifenformat, usw.) können relevante Fahrzeugparameter, wie z. B. Gewicht, Rollwiderstand und Aerodynamik verändern und neben Witterungs- und Verkehrsbedingungen sowie dem individuellen Fahrverhalten den Kraftstoffverbrauch, den Stromverbrauch, die CO₂-Emissionen und die Fahrleistungswerte eines Fahrzeugs beeinflussen.

Weitere Informationen zum offiziellen Kraftstoffverbrauch und den offiziellen, spezifischen CO₂-Emissionen neuer Personenkraftwagen können dem „Leitfaden über den Kraftstoffverbrauch, die CO₂-Emissionen und den Stromverbrauch neuer Personenkraftwagen“ entnommen werden, der an allen Verkaufsstellen und bei der DAT Deutsche Automobil Treuhand GmbH, Hellmuth-Hirth-Str. 1, 73760 Ostfildern-Scharnhausen (www.dat.de) unentgeltlich erhältlich ist.

Effizienzklassen bewerten Fahrzeuge anhand der CO₂-Emissionen unter Berücksichtigung des Fahrzeugleergewichts. Fahrzeuge, die dem Durchschnitt entsprechen, werden mit D eingestuft. Fahrzeuge, die besser sind als der heutige Durchschnitt, werden mit A+, A, B oder C eingestuft. Fahrzeuge, die schlechter als der Durchschnitt sind, werden mit E, F oder G beschrieben.

In der Fahrzeugklasse N1 wird das Kältemittel R134a verwendet. Der T6 mit der Fahrzeugklasse M1 erhält in Verbindung mit einer Klimaanlage das Kältemittel R1234yf. Der GWP-Wert des verwendeten Kältemittels beträgt 1.430 (Kältemittel R134a) und 4 (Kältemittel R1234yf). Die Füllmenge beträgt 585 bis 615 g.

1) Nur in Verbindung mit Lackierung Kirschrot und Zweifarblackierung Candy-Weiß/Kirschrot. 2) Nur in Verbindung mit Lackierung Mojave Beige und Zweifarblackierung Candy-Weiß/Mojave Beige. 3) Nur in Verbindung mit Lackierung Bambusgarten Green und Zweifarblackierung Candy-Weiß/Bambusgarten Green. 4) Nur in Verbindung mit Lackierung Acapulcoblau und Zweifarblackierung Reflexsilber/Acapulcoblau. 5) Für Comfortline nur in Verbindung mit Lackierung Deep Black Perleffekt und Zweifarblackierung Indiumgrau/Deep Black. 6) Für Highline nur in Verbindung mit Lackierung Indiumgrau. Die Abbildungen auf dieser Seite können nur Anhaltspunkte sein, weil die Farben im Druck nicht wirklickeitsgetreu wiedergegeben werden können.

Volkswagen Zubehör.

Das Volkswagen Zubehör bietet viele Ausstattungsmöglichkeiten, die perfekt auf den Multivan abgestimmt sind. Das gesamte Zubehör entsteht in Zusammenarbeit mit unserer Entwicklungs- und Designabteilung, ist von höchster Qualität und nur bei Ihrem Volkswagen Partner erhältlich. Funktionen und Einsatzmöglichkeiten können so sinnvoll ergänzt und an Ihre individuellen Bedürfnisse angepasst werden. Das vollständige Sortiment finden Sie im Zubehör Gesamtkatalog für Nutzfahrzeuge bei Ihrem Volkswagen Partner.

01



01 Reise- und Komfortsystem. Es besteht aus einem Basismodul, das zwischen den Kopfstützenstreben der Vordersitze befestigt wird, und mehreren Zusatzmodulen: je einem Tablethalter für ein Samsung Galaxy, für ein iPad der zweiten bis vierten Generation, für ein iPad Air der ersten Generation und für ein iPad mini sowie einem Klappstisch mit Becherhalter, einem Kleiderbügel und einem robusten Taschenhaken. Die Zusatzmodule werden einfach an das Basismodul gesteckt und lassen sich leicht austauschen.

| TL | CL | PA | HL |

02



03



02 Fahrradträger für die Heckklappe.* Vier Fahrrädern bietet der passgenaue Fahrradträger für die Heckklappe sicheren Halt. Der Träger aus eloxiertem Aluminiumprofil ist leicht zu befestigen, verfügt über eine Traglast von 60 kg und eignet sich für Rahmendurchmesser bis 80 mm Rundrohr. Besonders komfortabel beim Beladen sind die verschiebbaren Fahrradschienen, die mit einer Hand abnehmbaren Befestigungsarme und die Befestigungsfüße mit Schnellspannverschluss. Ohne Fahrräder kann die Heckklappe auch bei montiertem Fahrradträger geöffnet werden.

03 Wind- und Regenabweiser. Bei der Fahrt mit leicht geöffnetem Fenster werden Spritzwasser und störende Windgeräusche wirksam reduziert, bei seitlich einfallender Sonne wird Blendschutz gegeben. Die Abweiser haben eine exakte Passform und sind ohne Bohren und Kleben zu montieren.

| TL | CL | PA | HL |

04



05



06



04 Grundträger. Für den Multivan ist ein abschließbarer, City-Crashgetesteter Grundträger aus eloxiertem Aluminiumprofil erhältlich. Er ist für eine Traglast von bis zu 45 kg ausgelegt und kann mit unterschiedlichen Trägersystemen bestückt werden.

| TL | CL | PA | HL |

05 Dachbox. Die dank Schnellspannbefestigung auf dem Grundträger einfach zu montierenden 340 oder 460 l großen Boxen in der Farbe Schwarz Hochglanz überzeugen durch ihr „DuoLift“-System, das ein Öffnen von zwei Seiten zulässt. Beide Boxen sind bequem per Dreipunkt-Zentralverriegelung abschließbar.

| TL | CL | PA | HL |

06 Ski- und Snowboardhalter. Der abschließbare Skihalter lässt sich leicht auf dem Grundträger montieren und erlaubt die Mitnahme von bis zu sechs Paar Ski, vier Snowboards oder einem Wakeboard. Die breiten Öffnungstasten und die komfortable Ausziehfunktion erleichtern das Be- und Entladen selbst mit dicken Handschuhen.

| TL | CL | PA | HL |

07



08



07 Gepäcknetz. Mithilfe der integrierten Befestigungshaken wird das reißfeste, elastische Netz einfach an den Verzurrösen im Laderaum fixiert – und schon kommen kleine bis mittelgroße Gegenstände nicht mehr ins Rutschen.

| TL | CL | PA | HL |

08 Gepäckraumeinlage. Die leichte und flexible Einlage ist exakt auf die Konturen des Multivan zugeschnitten. Ihr ca. 5 cm hoher Rand bietet Schutz vor Nässe und Schmutz. Das integrierte Rautenmuster wirkt rutschhemmend. Wird die Gepäckraumeinlage einmal nicht benötigt, kann sie platzsparend zusammengerollt werden.

| TL | CL | PA | HL |

09



09 Babyschale GO plus ISOFIX. Das Sitzsystem bietet Neugeborenen und Kleinkindern bis zu 15 Monaten (oder bis zu 13 Kilogramm) hohen Komfort und optimalen Schutz. Das Untergestell, das an den ISOFIX-Befestigungspunkten fest mit dem Fahrzeug verbunden wird, bildet die Basis für die mobile Babyschale. Diese sorgt dank individueller Einstellungsmöglichkeiten sowie dem höhenverstellbaren Fünfpunkt-Hosenträgergurt dafür, dass das Kleinkind sicher in der Sitzschale gehalten wird. Außerdem verfügt das Sitzsystem über ein abnehmbares Sonnenverdeck, einen verstellbaren Tragegriff und einen leicht abnehmbaren und waschbaren Stoffbezug.

| TL | CL | PA | HL |

10



10 Kindersitz G1 ISOFIX DUO plus Top Tether. Das komfortable Sitzsystem bietet Kindern von acht Monaten bis zu vier Jahren (oder 9 bis 18 Kilogramm) den optimalen Halt. Die individuell einstellbare Sitzposition und die höhenverstellbaren Hosenträgergurte sorgen dafür, dass das Kleinkind sicher in der Sitzschale gehalten wird. Die Anbringung des Sitzsystems erfolgt an den ISOFIX-Befestigungspunkten sowie an einer zusätzlichen Vorrichtung der Rückbank (Top Tether).

| TL | CL | PA | HL |

11



11 Kindersitz G2-3 ISOFIT. Kinder zwischen drei und zwölf Jahren (15 bis 36 kg) fahren gut gesichert und bequem dank höhenverstellbarer Schlafstütze sowie individueller Anpassung von Höhe und Neigung des Sitzes an die Bedürfnisse des Kindes. Die Fixierung des Sitzes erfolgt an den ISOFIX-Befestigungspunkten des Fahrzeugs. Das Kind selbst wird über den Dreipunktgurt im Kindersitz angeschnallt. Die Rückenlehne ist abnehmbar. Natürlich sind für den Multivan noch weitere Kindersitze erhältlich. Ihr Volkswagen Nutzfahrzeuge Partner informiert Sie gern über das komplette Sortiment.

| TL | CL | PA | HL |



Bis zu fünf Jahre abgesichert – mit der Anschlussgarantie.

Mit der Volkswagen Nutzfahrzeuge Anschlussgarantie können Sie die zweijährige Garantiezeit Ihres Multivan um bis zu drei weitere Jahre verlängern. Dazu stehen Ihnen beim Neukauf mehrere Varianten mit verschiedenen Gesamtlaufrufen und Fahrleistungen zur Verfügung. Je nachdem, für welches Angebot Sie sich entscheiden, genießen Sie den vollen Leistungsumfang der Herstellergarantie drei, vier oder fünf Jahre lang – ganz ohne Selbstbeteiligung. Ihr Volkswagen Partner berät Sie gern.

Ihre Vorteile

- Bestmöglicher Rundumschutz für bis zu fünf Jahre
- Voller Leistungsumfang analog zur zweijährigen Herstellergarantie
- Keine Selbstbeteiligung
- Individuell wählbare Laufzeit-/Laufleistungskombinationen:
 - + ein Jahr, max. 60.000 km
 - + zwei Jahre, max. 80.000 km
 - + drei Jahre, max. 100.000 km
- Persönliche Betreuung durch Ihre Vertragshändler
- Freie Wahl der Vertragswerkstatt im In- und Ausland*
- Alle Reparaturen mit Original Teilen
- Werterhalt und höherer Wiederverkaufswert
- Bestellbar bis zur Fahrzeugübergabe

Günstig mobil sein und sich umfassend absichern – mit Volkswagen Financial Services.

Volkswagen und Volkswagen Financial Services – da kommt für Sie zusammen, was zusammengehört: speziell für Volkswagen Fahrer konzipierte und passgenaue Angebote der Volkswagen Financial Services. Profitieren Sie von unserer jahrzehntelangen Kompetenz als Finanzdienstleister, modernen Mobilitätsprodukten sowie innovativen Versicherungs- und Serviceleistungen. So bleiben Sie nicht nur auf der Straße sorgenfrei mobil, sondern auch finanziell beweglich. Natürlich können Sie sich auch im Internet über unsere Serviceleistungen informieren. Besuchen Sie uns dazu unter www.volkswagen-nutzfahrzeuge.de/finanzdienstleistungen/privatkunden.html

Das Leistungsspektrum für Privatkunden.¹⁾

Finanzieren und mehr	Versichern und mehr	Service und mehr
PrivatLeasing ²⁾	Kaufpreisschutz ⁴⁾	Wartung und Verschleiß ²⁾
AutoCredit ³⁾	Leasingratenversicherung Plus ⁵⁾	WartungPlus ²⁾
ClassicCredit ³⁾	Kreditschutzbrief Plus ⁵⁾	Wartung und Inspektion ²⁾
	KaskoSchutz ^{2)/Volkswagen Haftpflicht⁴⁾}	ReifenClever/ReifenPremium ²⁾
	Volkswagen AutoVersicherung ⁴⁾ : <ul style="list-style-type: none"> – Volkswagen Kasko – Volkswagen Haftpflicht inkl. Autoschutzbrief – KaskoMobil – KaskoTierschaden – Fahrer-Schutz-Versicherung – Rabattschutz – GAP-Deckung 	

Volkswagen Financial Services



Bank. Leasing. Versicherung. Mobilität.*

PrivatLeasing⁶⁾ – mobil sein und finanziell flexibel bleiben.

Hinter Leasing steckt ein simpler Grundgedanke: Mobilität statt Eigentum. Durch das Prinzip der „Miete“ zahlen Sie nicht den vollen Fahrzeugpreis, sondern lediglich konstante monatliche Leasingraten. Am Ende der Laufzeit von in der Regel drei oder vier Jahren geben Sie das Fahrzeug einfach beim ausliefernden Händler zurück und können direkt ein neues leasen. So fahren Sie immer ein aktuelles Fahrzeug, angepasst an Ihre individuellen Bedürfnisse.

Wartung & Verschleiß-Aktion⁷⁾ – Topangebot für Ihren Mobilitätsbedarf.

Während der Leasingdauer sind alle Wartungskosten und Verschleißreparaturen, die bei sachgemäßem Gebrauch des Fahrzeugs entstehen, zu einem günstigen Monatsbeitrag abgedeckt – und das mit einem attraktiven Preisvorteil gegenüber dem Normaltarif. Das Leistungsspektrum umfasst u. a. turnusmäßige Services wie Ölwechsel und Inspektion, den Austausch von Verschleißteilen, die Kostenübernahme für die Hauptuntersuchung und die Bereitstellung von Ersatzmobilität⁸⁾ bei planmäßigen Werkstattaufenthalten.

1) Entsprechend Ihren individuellen Anforderungen und Rahmenbedingungen sowie Art, Nutzung, Beschaffungs- und Zulassungsform Ihres Volkswagen Nutzfahrzeugs können die Verfügbarkeit, der Leistungsumfang und die Kombinierbarkeit der Dienstleistungen variieren. 2) Ein Angebot der Volkswagen Leasing GmbH. 3) Ein Angebot der Volkswagen Bank GmbH. 4) Versicherungsleistungen werden durch den Volkswagen VersicherungsService, Zweigniederlassung der Volkswagen Versicherungsdienst GmbH, vermittelt und von der Volkswagen Autoversicherung AG als Risikoträger erbracht. Gültig für Privatkunden und gewerbliche Einzelabnehmer. 5) Versicherungsleistungen werden durch die Cardif Allgemeine Versicherung/Cardif Lebensversicherung, HRB 18173/18182, erbracht. 6) Ein Angebot der Volkswagen Leasing GmbH, Gifhorn Str. 57, 38112 Braunschweig, Bonität vorausgesetzt. 7) Ein Angebot der Volkswagen Leasing GmbH, Gifhorn Str. 57, 38112 Braunschweig, für Privatkunden und gewerbliche Einzelabnehmer (ohne Sonderabnehmer). Nur in Verbindung mit einem Leasingvertrag der Volkswagen Leasing GmbH erhältlich. Die Aktion gilt nur bei teilnehmenden Volkswagen Nutzfahrzeuge Partnern. 8) Diese Leistung umfasst den Anspruch auf eine begrenzte Kostenübernahme für Ersatzmobilität (z. B. Mietwagen) bei geplanten Werkstattaufenthalten, die über die Konzernhandelsorganisation bezogen werden kann. Die Ersatzmobilität gilt nur in Zusammenhang mit Leistungen, die durch die Dienstleistung Wartung und Verschleiß abgedeckt werden. Die Dauer der Ersatzmobilität richtet sich nach der vereinbarten Gesamtfahrleistung.

*Die Tochtergesellschaften der Volkswagen Financial Services AG sowie deren Schwestergesellschaft, die Volkswagen Bank GmbH, erbringen unter dem gemeinsamen Kennzeichen „Volkswagen Financial Services“ verschiedene Leistungen. Es handelt sich hierbei um Bankleistungen (durch Volkswagen Bank GmbH), Leasingleistungen (durch Volkswagen Leasing GmbH), Versicherungsleistungen (durch Volkswagen Versicherung AG, Volkswagen Autoversicherung AG) sowie Mobilitätsleistungen (u. a. durch Volkswagen Leasing GmbH). Zusätzlich werden Versicherungsprodukte anderer Anbieter vermittelt.

Der Multivan

865.1191.11.01 · Printed in Germany
Änderungen vorbehalten · Ausgabe: Dezember 2018
Internet: www.volkswagen-nutzfahrzeuge.de

 Jetzt Fan vom Multivan werden
www.facebook.com/VolkswagenNutzfahrzeuge



Konfigurieren Sie Ihr Wunschmodell.

